

Wärmebildkamera Fluke TiS20+



Sparen Sie Zeit mit hervorragenden Wärmebildern und den richtigen Analysefunktionen

- kontinuierlich einstellbare IR-Fusion™-Funktion, zur Anpassung der Einstellung einfach den Finger über den Touchscreen schieben
- Auflösung des Wärmebildes 120 x 90 (10.800 Pixel)
- 8,9 cm (3,5") großer LCD-Touchscreen zur Erleichterung der Fehlersuche
- Automatische Sortierung von Bildern mit Fluke Connect™ Asset Tagging

Robust

Unabhängig davon, ob Sie Unsymmetrien der Lasten in einer Schaltanlage oder ein Belüftungssystem untersuchen, die Fluke TiS20+ erleichtert Ihnen die schnelle Erkennung von Fehlern.

- Hält einem Fall aus bis zu 2 Metern Höhe stand
- Spritzwasser- und staubgeschützt – Schutzart IP 54

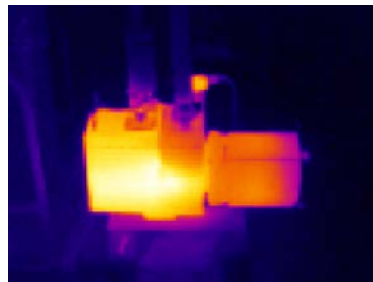
IR-Fusion™

Die Fluke IR-Fusion-Technologie kombiniert Sicht- und Wärmebilder für schnellere Untersuchungen und eine verbesserte Berichterstattung. Auf Tastendruck können Sie die Überblendung von vollständigen Wärme- bis Sichtbildern einstellen, um die Stelle zu bestimmen, an der ein Problem vorliegt.

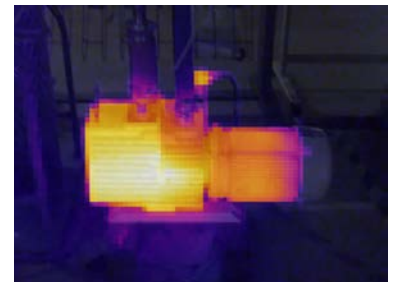


FLUKE CONNECT™ ASSET TAGGING

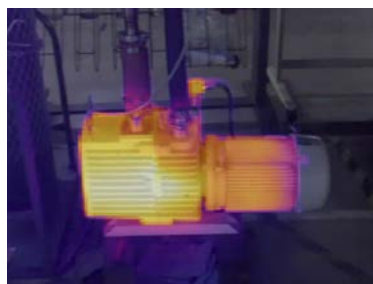
Die Zeiten, in denen Sie Stunden am Computer damit verbracht haben, Ihre Wärmebilder zu organisieren, sind vorbei: Lassen Sie Asset Tagging das für Sie erledigen. Kein Ziehen und Ablegen oder Umbenennen von Dateien im Büro mehr: Scannen Sie einfach einen QR-Code auf Ihrem Objekt und erfassen Sie Ihre Wärmebilder – sie werden automatisch nach Objekt sortiert. Ihre Zeit ist besser zur Analyse der Wärmebilder und Erarbeitung von Berichten eingesetzt als zum Sortieren von Dateien.



Vollständiges Wärmebild*



75 % überblendetes Bild*



50 % überblendetes Bild*



Vollständiges Sichtbild

* Simulierte Wärmebilder

Spezifikationen

Wichtigste Merkmale	TiS20+
Auflösung des Wärmebildes (Pixel)	120 x 90 (10.800 Pixel)
Räumliche Auflösung (IFOV)	7,6 mRad, D:S 130:1
Sichtfeld	50° H x 38° V
Minimaler Fokussierabstand	50 cm
Fokussiersysteme	Fest eingestellter Fokus
Datenübertragung	Mini-USB zur Übertragung von Bildern zum PC
Wireless-Kommunikation	Ja, (802.11 b/g/n (2.4 GHz))
Sofortiger Upload über Fluke Connect®	Ja, Sie können die Kamera mit dem WLAN (802.11 b/g/n (2,4 GHz)) des Gebäudes verbinden und aufgenommene Wärmebilder zur Speicherung und Anzeige auf einem PC automatisch in das Fluke Connect®-System oder auf einen lokalen Server hochladen.
Bildqualität	
Pegel und Spanne	Automatische und manuelle Skalierung
IR-Fusion-Technologie	AutoBlend, kontinuierlich von 0 % bis 100 %. Zusätzlich zum Wärmebild werden Objekte im Bereich des sichtbaren Lichts dargestellt.
Anzeige	8,9 cm (3,5") großer LC-Touchscreen (Querformat)
Auflösung	320 x 240 Pixel
Thermische Empfindlichkeit (NETD)	60 mK
Bildwiederholfrequenz	9 Hz
Datenspeicherung und Bildaufnahme	
Speicher	interner 4-GB-Speicher und 4-GB-Micro-SD-Speicherkarte (Steckplatz für optionale Micro-SD-Speicherkarte)
Bildaufnahme, -prüfung und -speicherung	Erfassung, Prüfung und Speicherung von Bildern per einhändiger Bedienung
Bilddateiformate	nicht-radiometrisch (jpeg) oder vollständig radiometrisch (.is2); für nicht-radiometrische Dateien (jpeg) ist keine Analysesoftware erforderlich
Software	Fluke Connect Desktop – umfassende Analyse- und Berichtsoftware mit Zugang zum Fluke Connect® System
Export-Dateiformate für Software	.bmp, .dib, .jpg, .tif, .tiff
Stromversorgung	
Akkus (vor Ort austauschbar)	Lithium-Ionen-Akkusatz mit fünf LEDs zur Anzeige des Ladezustands
Betriebsdauer	≥ 5 Stunden Dauerbetrieb (ohne WLAN)
Akkuladedauer	2,5 Stunden bis zur vollen Aufladung
Akkuladesystem	In die Wärmebildkamera integrierte Ladeeinheit. Kfz-Ladeadapter für 12 V als Zubehör erhältlich
Netzbetrieb	Netzbetrieb mit mitgeliefertem Netzteil (100 V bis 240 V, 50/60 Hz)
Energiesparfunktion	Automatische Abschaltung: Nach 5, 10, 15, 20 Minuten oder nie
Temperaturmessung	
Temperaturmessbereich (unter 0 °C nicht kalibriert)	-20 °C bis 150 °C
Genauigkeit	Temperatur des Messobjekts 0 °C oder höher: Genauigkeit: ±2 °C oder 2 % bei 25 °C (je nachdem, welcher Wert größer ist)
Am Bildschirm einstellbarer Emissionsgrad	Ja, Materialtabelle
Kompensation der reflektierten Hintergrundtemperatur am Bildschirm einstellbar	Ja
Messung der Temperatur im Mittelpunkt	Ja
Messung der Punkttemperatur	Heiß- und kalt-Markierungen

Technische Daten (Fortsetzung)

Wichtigste Merkmale	TiS20+
Farbpaletten	
Standardpaletten	6: Eisen, Blau-Rot, hoher Kontrast, Bernstein, heißes Metall, Graustufe
Allgemeine Daten	
Spektralbereich	8 µm bis 14 µm (langwellig)
Temperaturbereich bei Betrieb	-10 °C bis 50 °C
Temperaturbereich bei Lagerung	-40 °C bis 70 °C
Relative Feuchte	95 %, nicht kondensierend
Sicherheit	Gemäß IEC 61010-1: Verschmutzungsgrad 2
Elektromagnetische Verträglichkeit	EN 61326-1, CISPR 11: Gruppe 1, Klasse A
US FCC	CFR, Part 15C
Schwingung und Schock	10 Hz bis 150 Hz, 0,15 mm, IEC 60068-2-6; 30 g, 11 ms, IEC 60068-2-27
Fallprüfung	Konstruiert, um einer Fallhöhe von 2 Metern standzuhalten
Abmessungen (H x B x T)	26,7 cm x 10,1 cm x 14,5 cm
Gewicht	0,72 kg
Schutzart des Gehäuses	IP 54 (Schutz gegen Staub in schädigender Menge, Schutz gegen allseitiges Spritzwasser)
Gewährleistung	Zwei Jahre (Standard)
Unterstützte Sprachen	Deutsch, Englisch, Finnisch, Französisch, Italienisch, Japanisch, Koreanisch, Niederländisch, Polnisch, Portugiesisch, Russisch, Schwedisch, Spanisch, Tschechisch, Türkisch, Traditionelles und Vereinfachtes Chinesisch, Ungarisch

Bestellinformationen

FLK-TiS20+ 9 HZ Wärmebildkamera 120 x 90 Pixel, 9 HZ
FLK-TiS20+ 9 HZ/CN Wärmebildkamera 120 x 90 Pixel, 9 HZ (China)

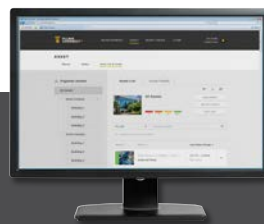
Lieferumfang

Wärmebildkamera, Stromversorgung (einschließlich universeller Netzadapter), robuster Lithium-Ionen-Smart-Akku, USB-Kabel, Transporttasche. Über kostenlosen Download verfügbar: Software Fluke Connect Desktop und Bedienhandbuch.

Optionales Zubehör

FLK-TiS-MSD Mini-SD-Karte
FLUKE-TiX5XX HAND Handschlaufe
FLK-Ti-SBP3 Zusätzlicher Akku mit Smart-Technologie
FLK-Ti-SBC3B Ladegerät für Akkus mit Smart-Technologie
Ti-CAR CHARGER Kfz-Ladegerät

Weitere Informationen finden Sie auf der Fluke Website in der jeweiligen Landessprache oder wenden Sie sich an Ihren Fluke Vertriebspartner.



Teilen von Bildern vom Einsatzort aus. Sofortige Zusammenarbeit und Berichterstellung.

Nutzen Sie alle Möglichkeiten der Wärmebildkamera TiS20+. Laden Sie Fluke Connect noch heute herunter. Sparen Sie Zeit, indem Sie Ihre Bilder an das Team senden, während Sie am Einsatzort arbeiten.

Die Fluke Wärmebildkameras gehören zu einem System aus Wireless-Messgeräten und Anlageninstandhaltungssoftware, das kontinuierlich erweitert wird.

Weitere Informationen finden Sie unter **flukeconnect.com**.



Fluke. Damit Ihre Welt intakt bleibt.

Fluke Deutschland GmbH
 In den Engematten 14
 79286 Glottertal
 Telefon: 0 69 2 2222 0203
 Telefax: 0 76 84 800 9410
 E-Mail: CS.Deutschland-ELEK@Fluke.com
 E-Mail: CS.Deutschland-INDS@Fluke.com
 Web: www.fluke.de

Technischer Beratung:
 Beratung zu Produkteigenschaften, Spezifikationen, Messgeräte und Anwendungsfragen
 Tel.: +49 (0) 7684 8 00 95 45
 E-Mail: techsupport.dach@fluke.com

Fluke Austria GmbH
 Liebermannstraße F01
 2345 Brunn am Gebirge
 Telefon: +43 (0) 1 928 9503
 Telefax: +43 (0) 1 928 9501
 E-Mail: roc.austria@fluke.nl
 Web: www.fluke.at

Fluke (Switzerland) GmbH
 Industrial Division
 Hardstrasse 20
 CH-8303 Bassersdorf
 Telefon: +41 (0) 44 580 7504
 Telefax: +41 (0) 44 580 75 01
 E-Mail: info@ch.fluke.nl
 Web: www.fluke.ch