

Einfach
besser messen



SCHMIDT® Messfühler-Kugelhahn

Einfacher, schneller Ein- und Ausbau von
SCHMIDT® Strömungssensoren
SS 20.261 und SS 20.60(0) in Rohr-
systemen – ohne Druckabschaltung

Druckluft-Technik

Industrie-Prozesse



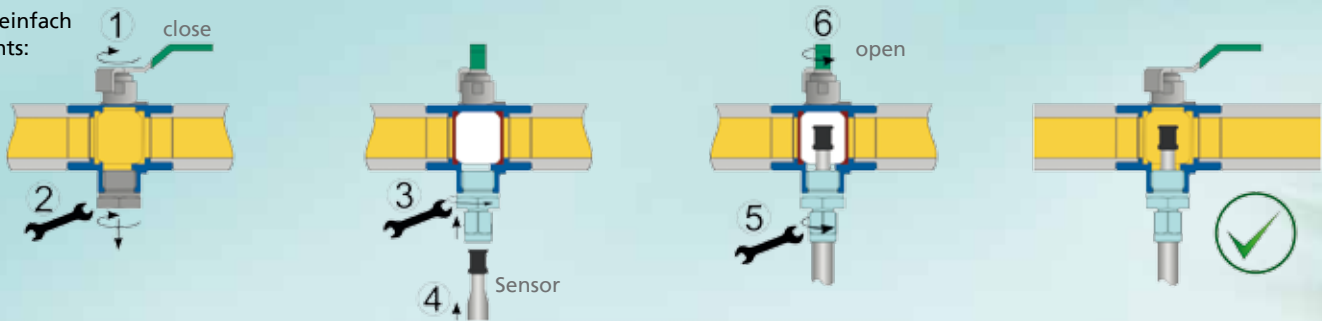
TRANSMETRA GmbH
Internet: www.transmetra.ch
E-Mail: info@transmetra.ch
Telefon: +41 (0)52 624 86 26

Ideale Strömungsmessung in Rohrsystemen

Wenn Sie Druckluftnetze planen, müssen auch geeignete Messstellen für die Strömungsmessung festgelegt werden. Im Nachhinein Messstellen einzubauen ist aufwändig und teuer – erst recht, da der Druck abgestellt werden muss und somit die Anlage „steht“. Die SCHMIDT® Messfühler-Kugelhähne sind eine ideale Lösung. Sie ergänzen die SCHMIDT® Strömungssensoren in Kammerkopf-

Technologie (z. B. SS 20.261, 20.60[0]) und können an unterschiedlichen Stellen im Druckluftnetz eingebaut werden. Dadurch wird die Messplanung sehr einfach, flexibel und preisgünstig. Welche dieser Messstellen später für die Messung genutzt wird, hängt von den angeschlossenen Verbrauchern ab. Die SCHMIDT® Messfühler-Kugelhähne sind so aufgebaut, dass der Sensor auch bei anliegendem Druck sehr schnell in das Rohr ein- und ausgebaut werden kann.

So einfach gehts:



Technische Daten

Daten			
Temperaturbereich	-20 ... +120 °C	Kugelmateriale	Messing; hart verchromt
Druckfestigkeit	PN 20/32/40 (DG-Kugelhahn)	Dichtungsmaterial	PTFE
Rohranschluss (Messfühler-Kugelhahn)	1"; 1 ¼"; 1 ½"; 2" IG	Medium	Luft; nicht aggressive Gase
Anschluss Sensor	Innengewinde G ½"	Gewicht:	
Material Gehäuse	Messing vernickelt	- Messfühler-Kugelhahn	500/900/1.250/1.800 g
		- Durchgangs-Kugelhahn	300 g

Für größere Rohrdurchmesser ab DN 65 empfiehlt es sich einen SCHMIDT® Durchgangs-Kugelhahn mit Schweißnippel zu verwenden. Der SCHMIDT® Strömungssensor wird durch den Durchgangs-Kugelhahn in das Rohr eingeführt.

Bestellinformation SCHMIDT® Messfühler-Kugelhahn und Durchgangs-Kugelhahn

Beschreibung	Artikel-Nummer
SCHMIDT® Messfühler-Kugelhahn 1" Innengewinde, PN 32 Anschluss Strömungssensor: ½" Innengewinde, inkl. Stopfen und Kette	530 940
SCHMIDT® Messfühler-Kugelhahn 1 ¼" Innengewinde, PN 20 Anschluss Strömungssensor: ½" Innengewinde, inkl. Stopfen und Kette	530 941
SCHMIDT® Messfühler-Kugelhahn 1 ½" Innengewinde, PN 20 Anschluss Strömungssensor: ½" Innengewinde, inkl. Stopfen und Kette	530 942
SCHMIDT® Messfühler-Kugelhahn 2" Innengewinde, PN 20 Anschluss Strömungssensor: ½" Innengewinde, inkl. Stopfen und Kette	530 943
SCHMIDT® Durchgangs-Kugelhahn, ¾"-Innengewinde, PN 40 mit Gewintheadapter auf ½" Durchgangverschraubung	532 355
Schweißnippel Stahl, Außengewinde ¾", 5 Stück	531 200
Schweißnippel Edelstahl, Außengewinde ¾", 2 Stück	531 201