

LINEARPOTENTIOMETER



Serie LZW2

Key-Features:

- Gehäusedurchmesser 19 mm
- flexible Montage mit Klemmbock, Gelenkaugen, oder Flansch
- verfügbare Messbereiche von 25 bis 300 mm
- Verfahrgeschwindigkeit ≤ 10 m/s
- Linearität bis zu $\pm 0,05$ %
- Schutzklasse IP60
- Betriebstemperatur $-30...+100$ °C
- Lebensdauer $>25 \times 10^6$ Meter oder $>100 \times 10^6$ Hübe, je nachdem was eher eintritt
- passives Bauelement nach EN 60079-11

Inhalt:

Technische Daten2
Elektrischer Anschluss3
Technische Zeichnung3
Bestellcode4
Optionen & Zubehör4

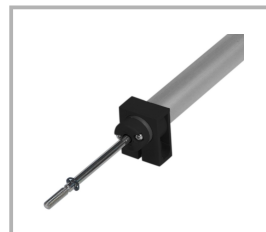
TECHNISCHE DATEN

Messbereich	[mm]	25 / 50 / 75 / 100 / 125 / 150 / 175 / 200 / 250 / 300
Schutzklasse		IP60
Verfahrgeschwindigkeit	[m/s]	≤10
Veschiebekraft	[N]	≤0,5
Auflösung		Auflösung abhängig v von der Signalqualität der Referenz- bzw. Versorgungsspannung
Toleranzbereich des Widerstandes	[%]	±20
Empfohlener Schleiferstrom	[µA]	<0,1
Maximaler Schleiferstrom	[mA]	10
Temperaturkoeffizient der Ausgangsspannung	[ppm/°C]	<1,5
Elektrische Isolierung		>100 MOhm bei 500 V~, 1 bar, 2 s
Durchschlagfestigkeit		<100 µA bei 500 V~, 50 Hz, 1 bar, 2 s
Arbeitstemperatur	[°C]	-30...+100
Lagertemperatur	[°C]	-50...+120
Material der Schubstange		Edelstahl AISI 303
Gehäusematerial		Aluminium eloxiert, Nylon 66 G 25
Befestigung		LZW2-S mit Klemmböcken, LZW2-A mit Gelenkköpfen, LZW2-F mit Flansch

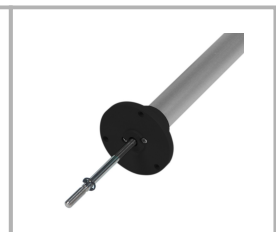
LZW2-A



LZW2-S



LZW2-F

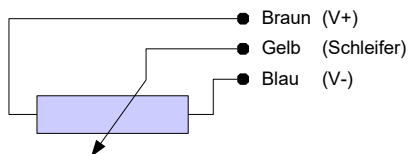


ABMESSUNGEN UND ELEKTRISCHE DATEN

Messbereich	[mm]	25	50	75	100	125	150	175	200	250	300
Elektrischer Nutzbereich (B) +1/-0	[mm]	25	50	75	100	125	150	175	200	250	300
Theoretischer elektr. Nutzbereich (C) ±1	[mm]	B + 1									
Widerstand	[kOhm]	1	2	3	4	5	6	7	8	10	12
Linearität	[±%]	0,2	0,1	0,1	0,1	0,05	0,05	0,05	0,05	0,05	0,05
Verlustleistung bei 40 °C (0 W bei 120 °C)	[W]	0,8	1,6	2,6	3						
Maximal anlegbare Spannung	[V]	20	40	60							
Mechanischer Hub (D)	[mm]	B + 5									
Gehäuselänge (A) LZW2-S	[mm]	83,5	108,5	133,5	158,5	183,5	208,5	233,5	258,5	308,5	358,5
Gehäuselänge (A) LZW2-A	[mm]	110	135	160	185	210	235	260	285	335	385
Gehäuselänge (A) LZW2-F	[mm]	83,5	108,5	133,5	158,5	183,5	208,5	233,5	258,5	308,5	358,5
Empfohlener Abstand Klemmböcke (E)	[mm]	47	72	97	122	147	172	197	222	272	322
Minimaler Abstand Gelenkköpfe (E)	[mm]	163	188	213	238	263	288	313	338	388	438
Gewicht LZW2-S	[g]	90	105	130	160	175	190	205	215	245	275
Gewicht LZW2-A	[g]	110	125	150	180	195	210	225	235	260	285
Gewicht LZW2-F	[g]	100	115	140	170	185	200	215	225	255	280

ELEKTRISCHER ANSCHLUSS

Anschlussbelegung



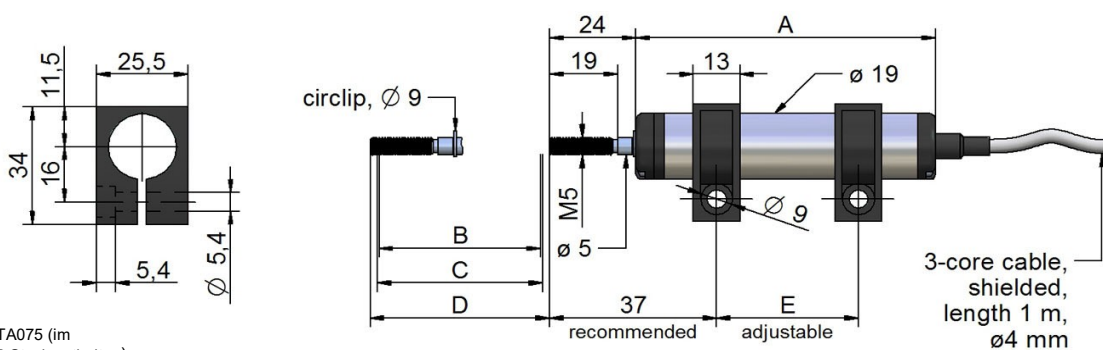
Installationshinweise

Bitte beachten Sie die angegebenen elektrischen Anschlüsse und betreiben Sie den Wegaufnehmer nicht als variablen Widerstand.

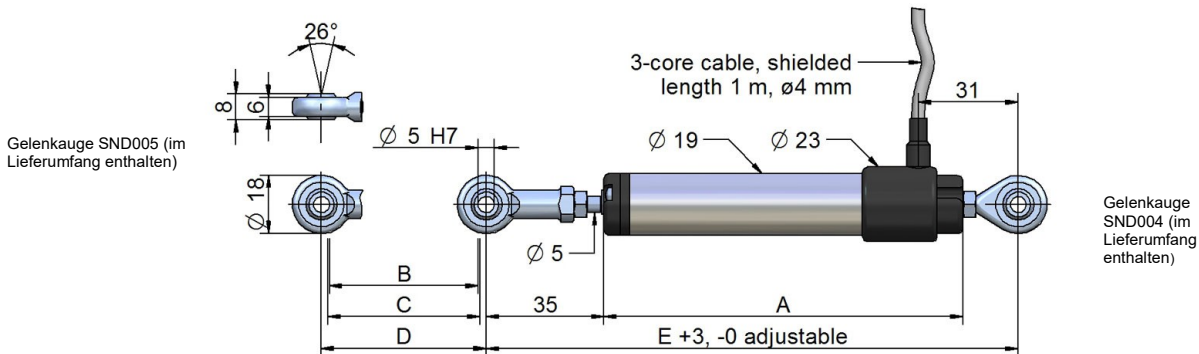
Bei der Kalibrierung des Wegaufnehmers darauf achten, den Hub so einzustellen, dass das Ausgangssignal nicht weniger als 1 % und nicht mehr als 99 % der Versorgungsspannung beträgt.

TECHNISCHE ZEICHNUNG

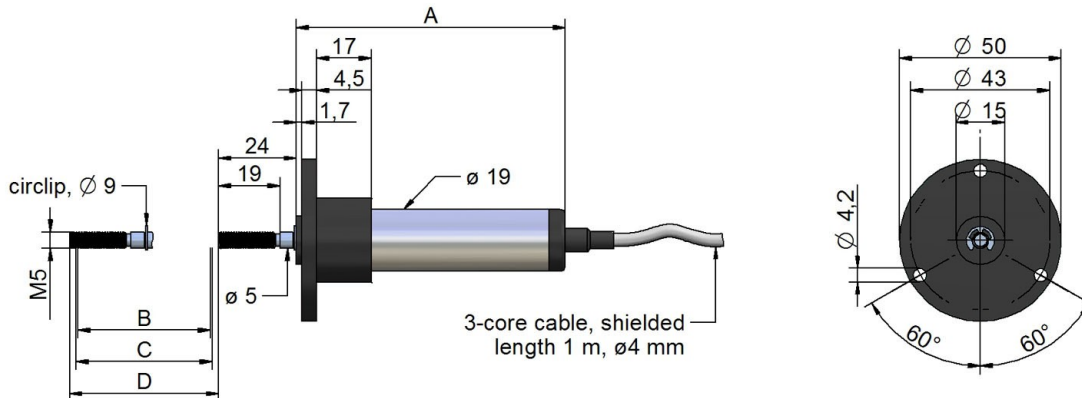
LZW2-S: Montage mit Klemmböcken



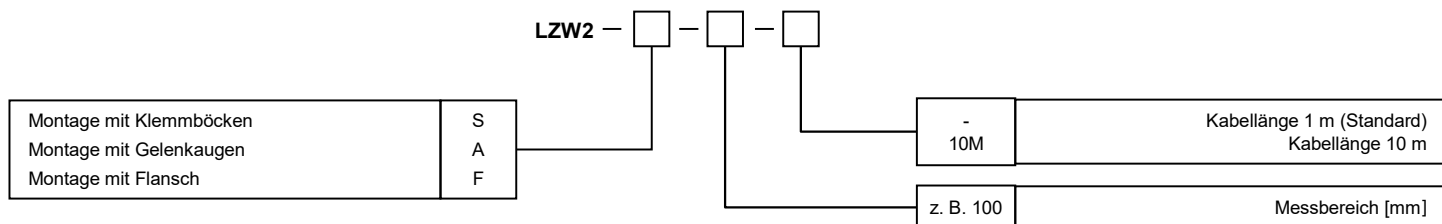
LZW2-A: Montage mit Gelenkaugen



LZW2-F: Flanschbefestigung



BESTELLCODE



LZW2-S-25	25 mm
LZW2-S-50	50 mm
LZW2-S-75	75 mm
LZW2-S-100	100 mm
LZW2-S-125	125 mm
LZW2-S-150	150 mm
LZW2-S-175	175 mm
LZW2-S-200	200 mm
LZW2-S-250	250 mm
LZW2-S-300	300 mm

LZW2-F-25	25 mm
LZW2-F-50	50 mm
LZW2-F-75	75 mm
LZW2-F-100	100 mm
LZW2-F-125	125 mm
LZW2-F-150	150 mm
LZW2-F-175	175 mm
LZW2-F-200	200 mm
LZW2-F-250	250 mm
LZW2-F-300	300 mm

LZW2-A-25	25 mm
LZW2-A-50	50 mm
LZW2-A-75	75 mm
LZW2-A-100	100 mm
LZW2-A-125	125 mm
LZW2-A-150	150 mm
LZW2-A-175	175 mm
LZW2-A-200	200 mm
LZW2-A-250	250 mm
LZW2-A-300	300 mm

OPTIONEN UND ZUBEHÖR

Optionen	
-10M	Kabellänge 10 m

Zubehör (im Lieferumfang enthalten)	
STA075	Klemmbock
SND004	Gelenkauge mit M5 Außengewinde, gehäuseseitig
SND005	Gelenkauge mit M5 Innengewinde, für Stößel

Signalwandler	
PMX-24	liefert analoge Signale 4...20 mA, 0...10 V, u.a.

Für weitere Details bitte gesondertes Datenblatt anfordern oder hier [downloaden](#).



Diese Daten können jederzeit ohne Vorankündigung geändert werden.