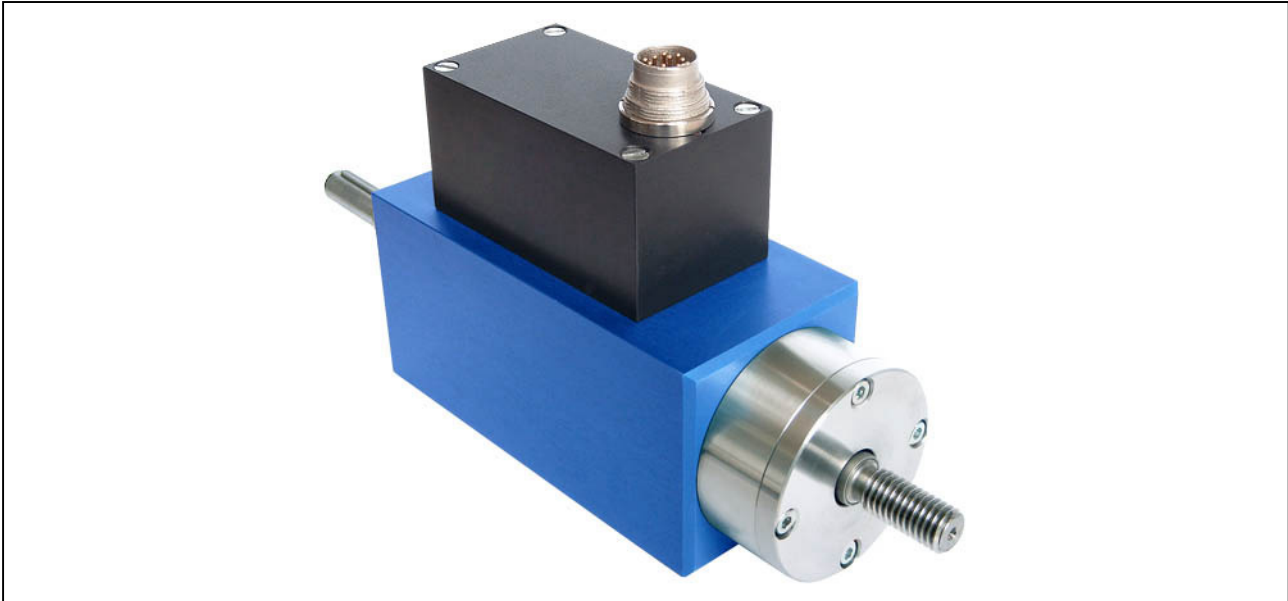


- Aktiver Ausgang ±5V
- Messrate 10 kSample

- Active output ±5V
- Sample rate 10 kSample



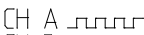
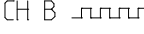
Dieser Sensor hat eine berührungslose und digitale Signalübertragung von Rotor zu Stator, also ohne Signalverfälschung und wartungsfrei.
This sensor has a contactless and digital signal transmission from rotor to stator, which means no signal falsification and maintenance-free.

Artikel-Nr. Article-no. DR-2371	Messbereich Measuring range [N/N·m]	Max. Drehzahl Max. speed [min ⁻¹]	Federkonstante Springrate [N·m/rad]	Massen- trägheits- moment Mass moment of inertia [kg·m ²]	
				Antriebseite Drive side	Messseite Test side
105122	100/2	3000	$4,4 \cdot 10^2$	$8,0 \cdot 10^{-6}$	$3,0 \cdot 10^{-5}$
104539	250/5	3000	$7,2 \cdot 10^2$	$8,0 \cdot 10^{-6}$	$3,0 \cdot 10^{-5}$
106597	500/5	3000	$7,2 \cdot 10^2$	$8,0 \cdot 10^{-6}$	$3,0 \cdot 10^{-5}$

TECHNISCHE DATEN - SPECIFICATIONS

Typ - Type		M-2371
Genauigkeitsklasse - Accuracy class (F/Mt)	% v. E. - f. s.	0,4/0,2
Reproduzierbarkeit - Repeatability (DIN 1319)	%	±0,1/0,05
Versorgung - Excitation voltage	V DC	12 ... 28
Stromaufnahme - Current consumption	mA	<60
Ausgangssignal - Output signal	V	0 ... ±5
Belastbarkeit - Output current max.	mA	5 kurzschlussfest - Short circuit resist.
Eingang Kontrollaufschaltung - Input calibration control	V	L <2,0; H >3,5
Messrate - Sample rate	kSample	10
Referenztemperatur - Reference temperature	°C	+23
Nenntemperaturbereich - Nominal temperature range	°C	+5 ... +45
Gebrauchstemperaturbereich - Service temperature range	°C	0 ... +60
Lagerungstemperaturbereich - Storage temperature range	°C	-10 ... +70
Temp. koef. des Kennwertes - Temp. coeff. of sensitivity	% v. E./K - f. s./K	+0,01
Temp. koef. des Nullsignals - Temp. coeff. of zero signal	% v. E./K - f. s./K	±0,02
Gebrauchsdrehmoment (statisch) - Service torque (static)	% v. E. - f. s.	150
Grenzdrehmoment (statisch) - Limit torque (static)	% v. E. - f. s.	200
Bruchdrehmoment (statisch) - Ultimate torque (static)	% v. E. - f. s.	>300
Schwingbreite - Bandwidth (DIN 50100)	%	70 (Spitze - Spitze) - (peak - peak)
Schutzart - Level of protection (DIN EN 60529)		IP50
Elektrischer Anschluss - Electrical connection		12-polig Serie 581 - 12-pin series 581

Optionen - Options

Artikel-Nr. Article-no.	Bezeichnung - Description	
101560	Winkelmessung, 360 Impulse 2 x TTL 90° versetzt - Angle control 360 impulses, 2 traces, 90° displaced	Rechtsdrehung - CW-turn CH A  CH B 
103562	Ausgangssignal - Output signal	V 0 ... ±10

Anschlussbelegung - Pin connection

12-polig - 12-pin		
Pin A	NC	-
Pin B	Option Winkel B - Option angle B	TTL
Pin C	Signal Mt (+) - Signal Mt (+)	±5 V
Pin D	Signal (GND) - Signal (GND)	0 V
Pin E	Versorgung (GND) - Excitation (GND)	0 V
Pin F	Versorgung (+) - Excitation (+)	12 ... 28 V
Pin G	Option Winkel A - Option angle A	TTL
Pin H	Signal F (+) - Signal F (+)	±5 V
Pin J	NC	-
Pin K	Kontrolle - Calibration control	L < 2,0V; H > 3,5V
Pin L	NC	-
Pin M	Gehäuse - Housing	



Mechanische Abmessungen - *Dimensions*

M-2371

