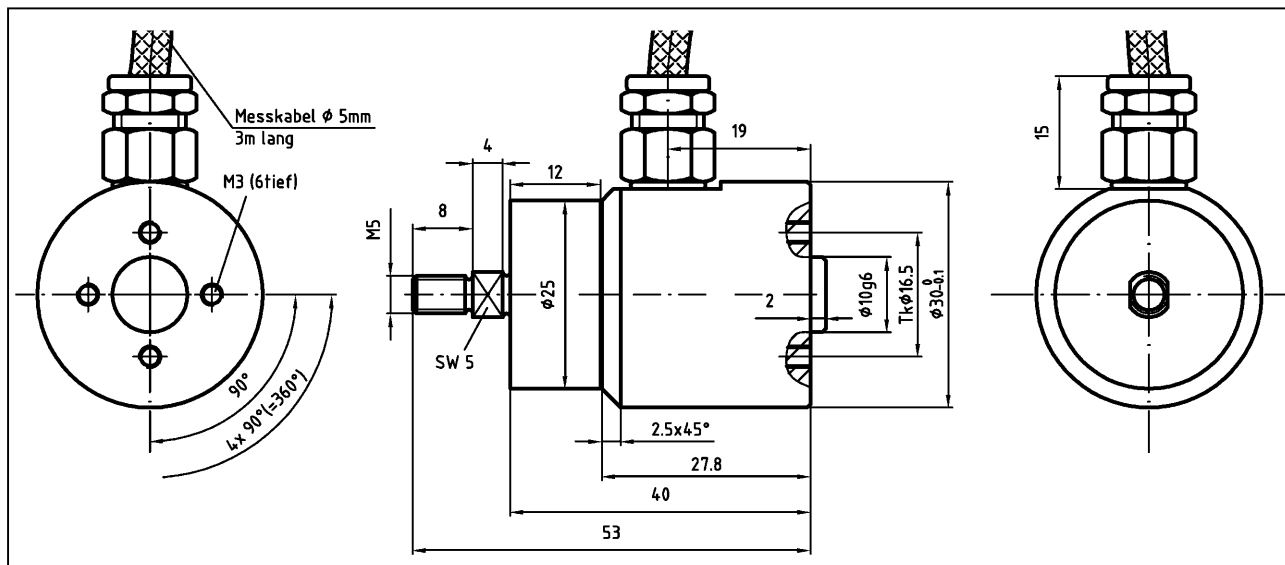


**Mechanische Abmessungen – dimensions**



**TECHNISCHE DATEN - specifications**

TYP - type		2416	
Messbereich – nominal load		<b>Kraft force</b> 20 N 50 N	<b>Drehmoment torque</b> 0,1 N·m 0,5 N·m
Material - material		Aluminium - aluminum	
Nennkennwert (S) - sensitivity (S)	mV/V	0.5	
Genauigkeitsklasse - accuracy class	% v.E	0,2	0,2
Gebrauchslast / Gebrauchsmoment - service load / torque	% v.E	130	130
Grenzlast / Grenzmoment (statisch) – limit load / torque	% v.E	150	150
Bruchlast / Bruchmoment (statisch) – ultimate load/ torque	% v.E	>500	>500
Max. dynam. Belastung - max. dyn. load	% v.E	70	70
Nennmessweg (S) –position feedback	mm	<0.1	
Verdrillwinkel bei Nennlast - twist angle by nominal load	°		<0.2
Brückenwiderstand - bridge resistance	Ω	350	350
Speisespannung – excitation voltage	V	2...8	
Nenntemp.bereich - nominal temp. range	°C	+5...+45	
Gebrauchstemp.bereich - service temp. range	°C	-10...+55	
Übersprechen – cross talk	%	<1	
Schutzart - level of protection (DIN EN 60529)		IP 50	
Messkabel - cable		3 m freie Litzen – 3 m free wires	

**Option - options:**

Kontrolle – calibration control	S%	100
---------------------------------	----	-----

Bei der Bestellung bitte den gewünschten Messbereich angeben ! Please specify requested nominal torque at order !

