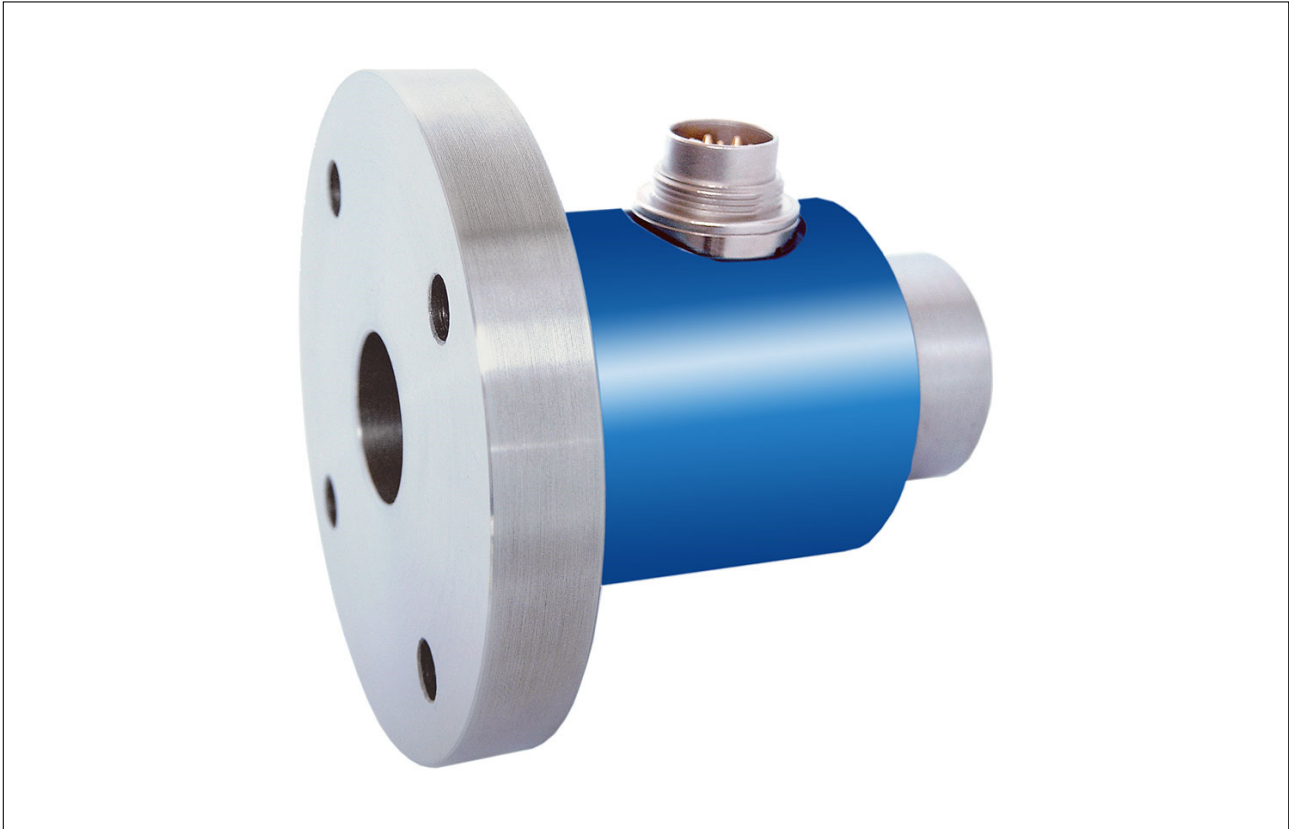


- Nenndrehmoment von 2 N·m ... 5000 N·m
  - Genauigkeitsklasse optional 0,1% v. Endwert
  - Mit Flansch und Innen- Normvierkant
  - Sehr kurze axiale Baulänge
  - Hohe Drehsteifigkeit
  - Zuverlässig und robust
  - Einfache Handhabung und Montage
  - Sonderausführungen auf Anfrage
- *Nominal torque from 2 N·m ... 5000 N·m*
  - *Accuracy class optional 0.1% f. scale*
  - *With flange and standard inside square end*
  - *Very short axial length*
  - *High torsional stiffness*
  - *Reliable and durable*
  - *Simple handling and assembly*
  - *Special versions on request*

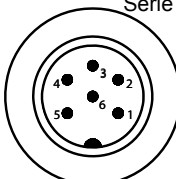


Technische Daten - Specifications

Artikel-Nr. Article-No.	Nennrehnmoment Nominal Torque [N·m]	Federkonstante Springrate [N·m/rad]	Massen- trägheits- moment Mass Moment of Inertia [kg·m <sup>2</sup> ]		Grenzlängskraft Limit Thrust Load [N]	Grenzquerkraft Limit Shear Force [N]
			Antriebsseite Drive Side	Messseite Test Side		
102954	2	2,2E+02	2,1E-04	3,0E-06	400	9
102955	5	7,5E+02	2,1E-04	3,0E-06	730	22
102983	12	2,2E+03	2,1E-04	3,1E-06	1300	51
102573	25	5,3E+03	2,1E-04	1,6E-06	2100	120
102984	63	1,4E+04	2,2E-04	2,0E-06	4000	270
102574	100	1,9E+04	4,2E-04	1,4E-05	5000	300
102428	160	3,6E+04	4,2E-04	1,5E-05	7100	500
102958	200	4,9E+04	4,2E-04	1,6E-05	8600	680
102959	500	1,2E+05	1,3E-03	9,1E-05	12000	1600
102767	1000	5,4E+05	2,8E-03	2,4E-04	21000	2900
102429	2000	1,1E+06	8,0E-03	1,3E-03	35000	3900
108514	5000	4,1E+06	3,6E-02	4,0E-03	63000	8500

D-2223		
Genauigkeitsklasse - Accuracy class	% v. E - f. s.	0,2
Reproduzierbarkeit - Repeatability (DIN 1319)	%	±0,02
Speisespannung - Excitation voltage	VDC	2 ... 12
Brückenwiderstand - Bridge resistance	Ω	350
Nennkennwert - Nominal sensitivity	mV/V	1 ±0,2%
Referenztemperatur - Reference temperature	°C	23
Nenntemperaturbereich - Nominal temperature range	°C	-5 ... 45
Gebrauchstemperaturbereich - Service temperature range	°C	-15 ... 55
Temp. koef. des Nullsignals - Temp. coeff. of zero signal	% v. E./K - f. s./K	±0,02
Temp. koef. des Kennwerts - Temp. coeff. of sensitivity	% v. E./K - f. s./K	±0,01
Gebrauchsdrehmoment (statisch) - Service torque (static)	% v. E - f. s.	150
Grenzdrehmoment (statisch) - Limit torque (static)	% v. E - f. s.	200
Bruchdrehmoment (statisch) - Ultimate torque (static)	% v. E - f. s.	>300
Schwingbreite - Bandwidth (DIN 50100)	% v. E - f. s.	70 (Spitze - Spitze) - (peak - peak)
Schutzart - Level of protection (DIN EN 60529)	IP50	
Elektrischer Anschluss - Electrical connection	6-polig Serie 723 - 6-pin series 723 <sup>1</sup>	

Anschlussbelegung - Pin Connection

6-polig - 6-pin	D-2223	
Pin 1	Speisung (-) - Excitation (-)	 <p>Serie - Series 723</p> <p>Draufsicht - Top view</p>
Pin 2	Speisung (+) - Excitation (+)	
Pin 3	Schirm - Shield	
Pin 4	Signal (+) - Signal (+)	
Pin 5	Signal (-) - Signal (-)	
Pin 6	Kontrollsignal (Option) - Control signal (option)	

<sup>1</sup> Kabeldose bei Erstausslieferung im Lieferumfang enthalten - Female cable connector in scope of delivery at first delivery



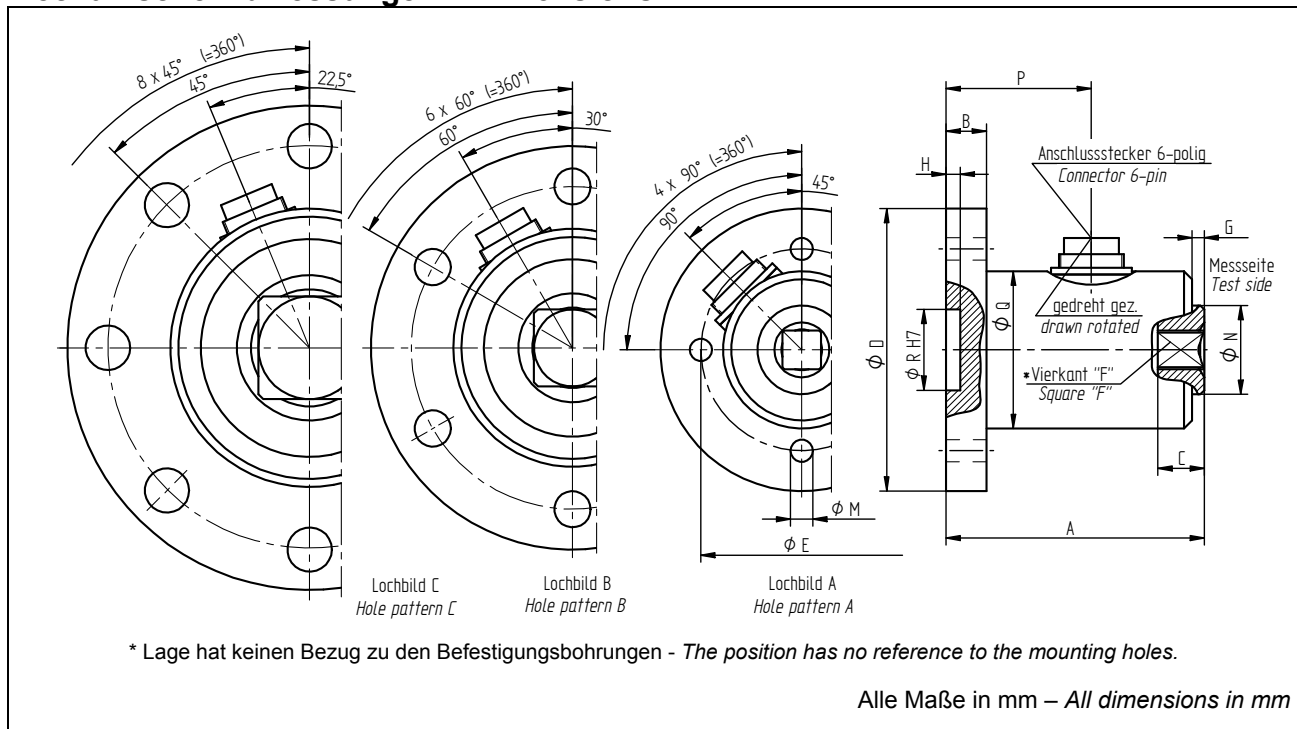
**Optionen/ Zubehör - Options/ Accessories**

Artikel-Nr. - Article-No.	Bezeichnung - Description		
100933	Genauigkeitsklasse - Accuracy class	% v. E. - f. s.	0,1
100218	Kontrollsignal - Control signal	% v. E - f. s.	100
42828	Erweiterter Temperaturbereich - Extended temperature range		-30 °C... 100 °C
42829	Erweiterter Temperaturbereich - Extended temperature range		-30 °C... 120 °C
10301	Kabeldose 6-polig Serie 581 - Female cable connector 6-pin series 581		
10315	Winkeldose 6-polig Serie 682 - Female angled connector 6-pin series 682		
10266	Anschlusskabel, 3 m, 6-polig Serie 581, freien Lötenden - Connection cable, 3 m, 6-pin series 581, free soldered ends		
10387	Anschlusskabel winklig, 3 m, 6-polig Serie 682, freien Lötenden - Connection cable angled, 3 m, 6-pin series 682, free soldered ends		

**Option Kalibrierungen - Option Calibrations**

Artikel-Nr. - Article-No.	Bezeichnung - Description	Stufen - Steps	Norm - Norm
400676	Linearitätsdiagramm - Linearity diagram	25%	Werksnorm - Factory standard
400664	Linearitätsdiagramm - Linearity diagram	10%	
400961	Werkskalibrierung - Proprietary calibration	3	VDI/DE 2646
400700	Werkskalibrierung - Proprietary calibration	5	
400688	Werkskalibrierung - Proprietary calibration	8	
	DAkKS-Kalibrierung - DAkKS-Calibration		auf Anfrage - on request

**Mechanische Abmessungen – Dimensions**



Nenn Drehmoment Nominal Torque [N·m]	Abmessungen - Dimensions [mm]													Lochbild Hole Pattern
	A	B	C	ØD	ØE	F	G	H	ØM	ØN	P	ØQ	ØR	
2 / 5 / 12	64	10	8	70	50	1/4"	3	3	5,5	22	36	39	20	A
25 / 63	64	10	11,5	70	50	3/8"	3	3	5,5	22	36	39	20	A
100 / 160 / 200	75	12	16	80	60	1/2"	15	3	6,6	29,8	41	45	20	A
500	88	15	24	100	80	3/4"	3	3	9	44	45	59	20	B
1000	94	15	28,6	120	100	1"	5	3	11	54	45	69	20	C
2000	124,5	20	41,5	145	120	1 1/2"	5	3	13	76	55	90	20	C
5000	129,5	25	41,5	200	170	1 1/2"	5	4	17	95	57	125	105	C