



Beschreibung

Mit dem Mehrkomponenten-Sensor K6D130 wird die Kraft- und Drehmomentmessung in drei zueinander senkrechten Achsen ermöglicht.

Der Mehrkomponenten-Sensor K6D130 zeichnet sich durch einen großen Messbereich für Momente aus, bei gleichzeitig geringem Außendurchmesser.

Bei diesem Mehrkomponenten-Sensor der „zweiten Generation“ wird ein Stabwerk eingesetzt, das die Kräfte und Momente direkt auf dem Teilkreis der Befestigungsgewinde aufnimmt.

Dadurch werden die maximale Steifigkeit und der größtmögliche Messbereich für die Drehmomente erreicht.

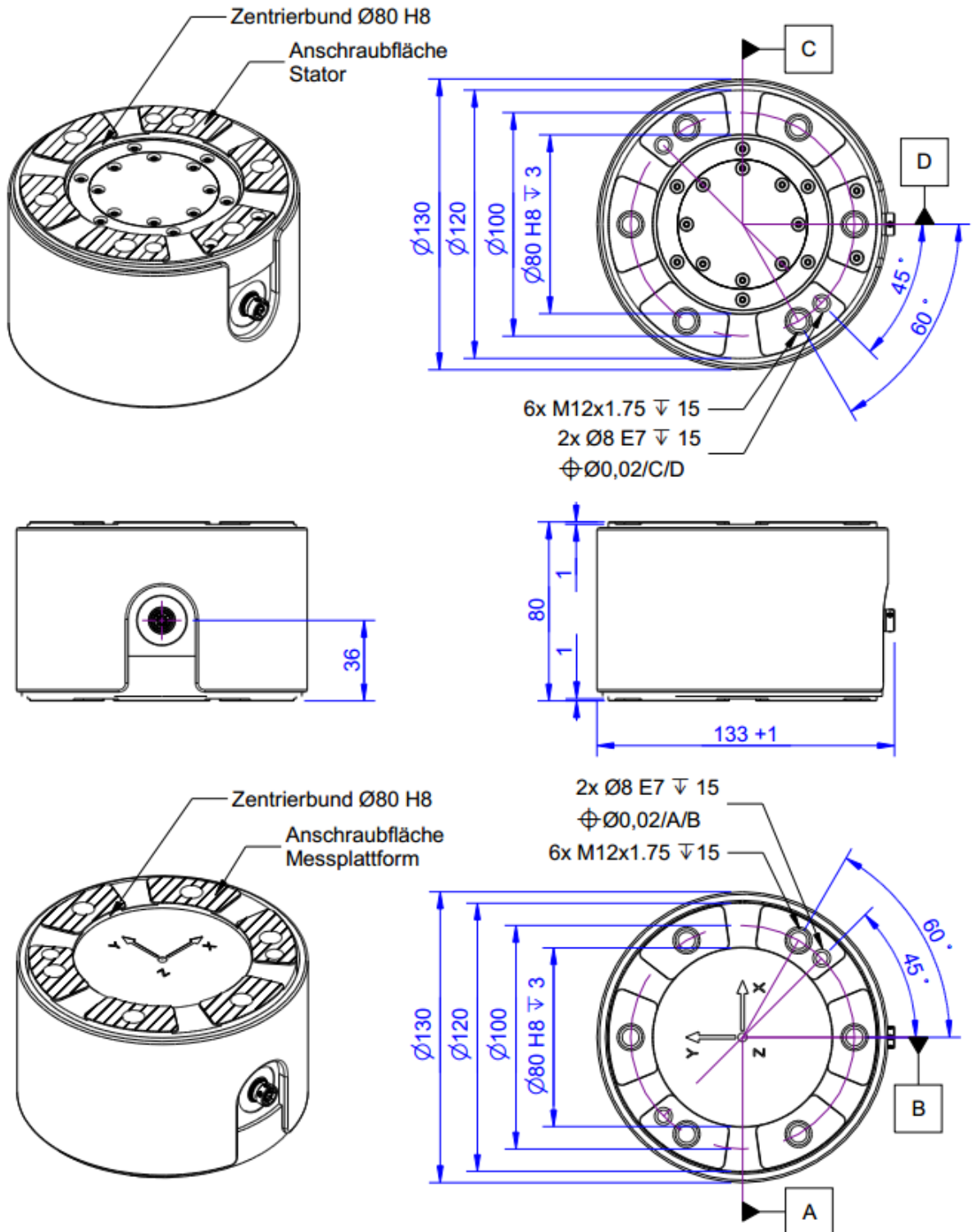
Die Krafteinleitung erfolgt auf den 1mm erhabenen Segmenten. Der Innendurchmesser der Segmente dient zur Zentrierung. Durch die segmentierte, ringförmige Stirnfläche wird eine optimale Krafteinleitung und damit eine bestmögliche Reproduzierbarkeit in der Größenordnung von ca. 0,1% erzielt.

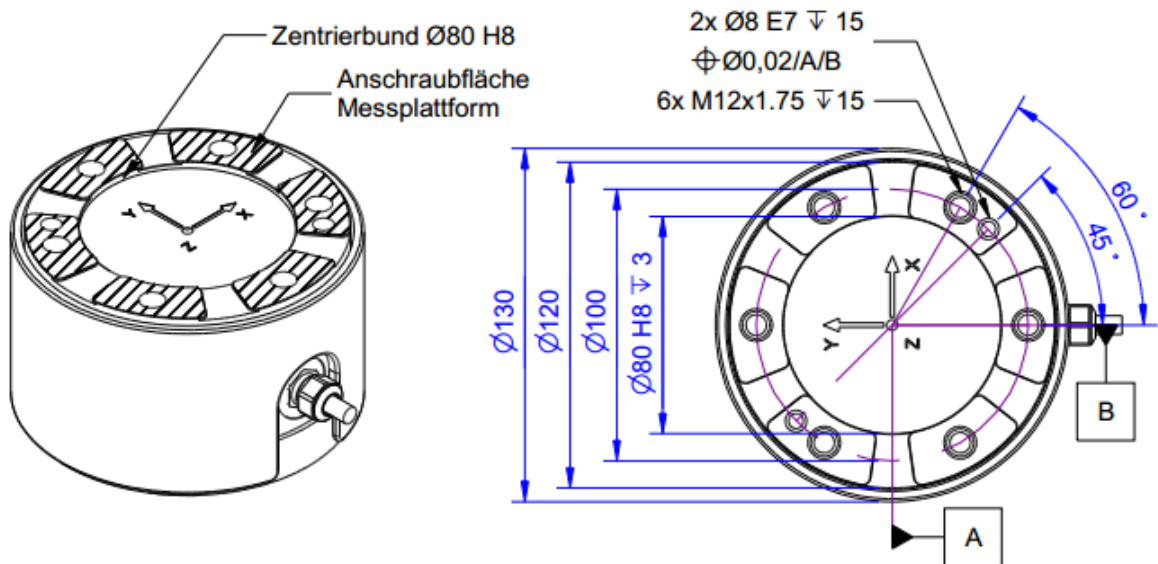
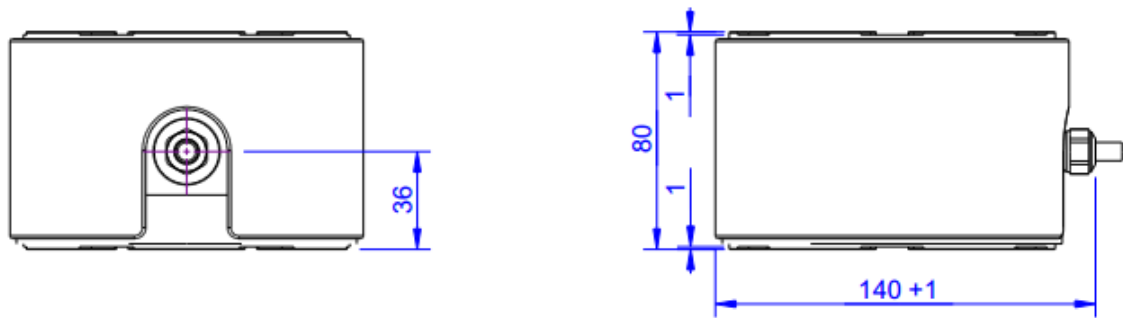
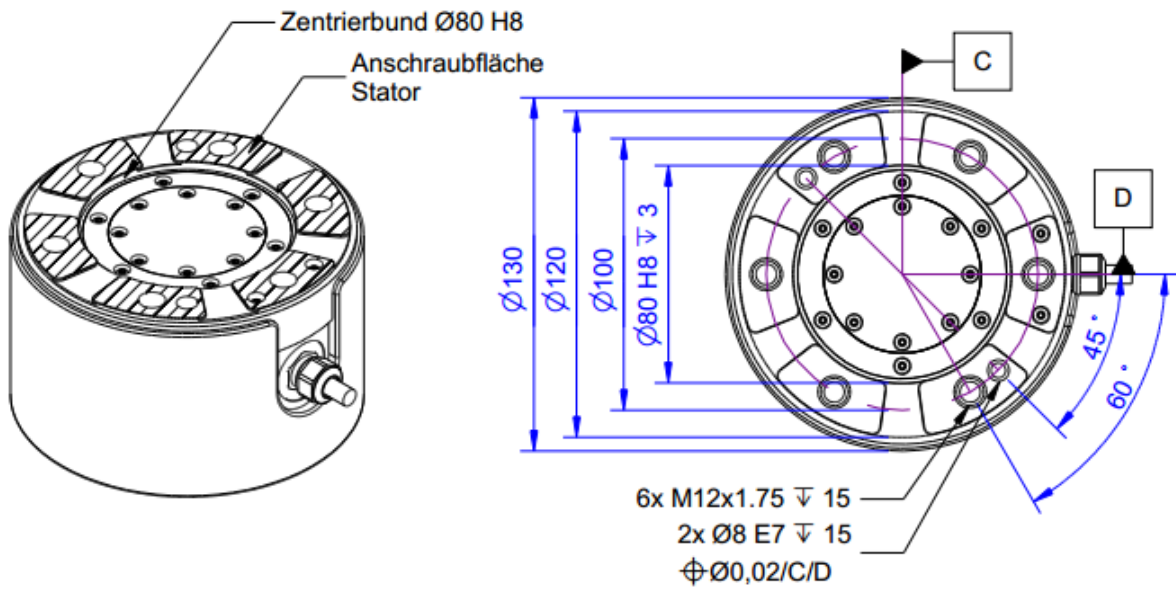
Der Mehrkomponenten-Kraftsensor eignet er sich hervorragend für Anwendungen in der Robotik, wie z.B.

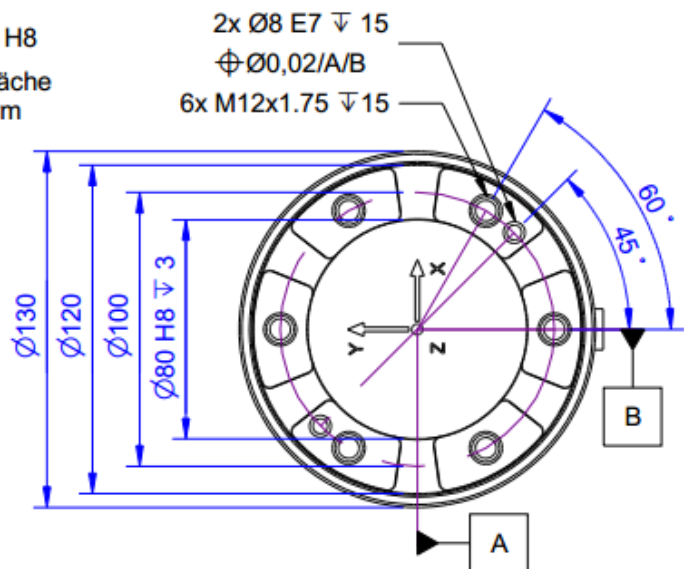
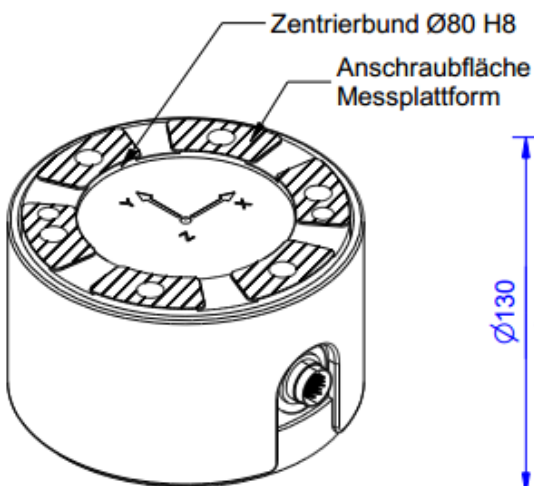
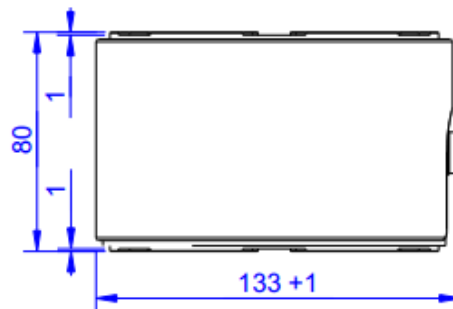
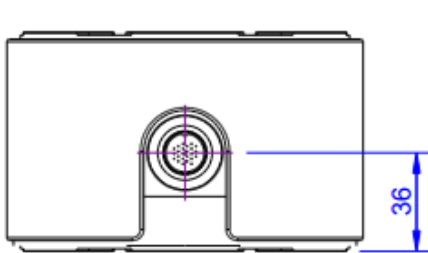
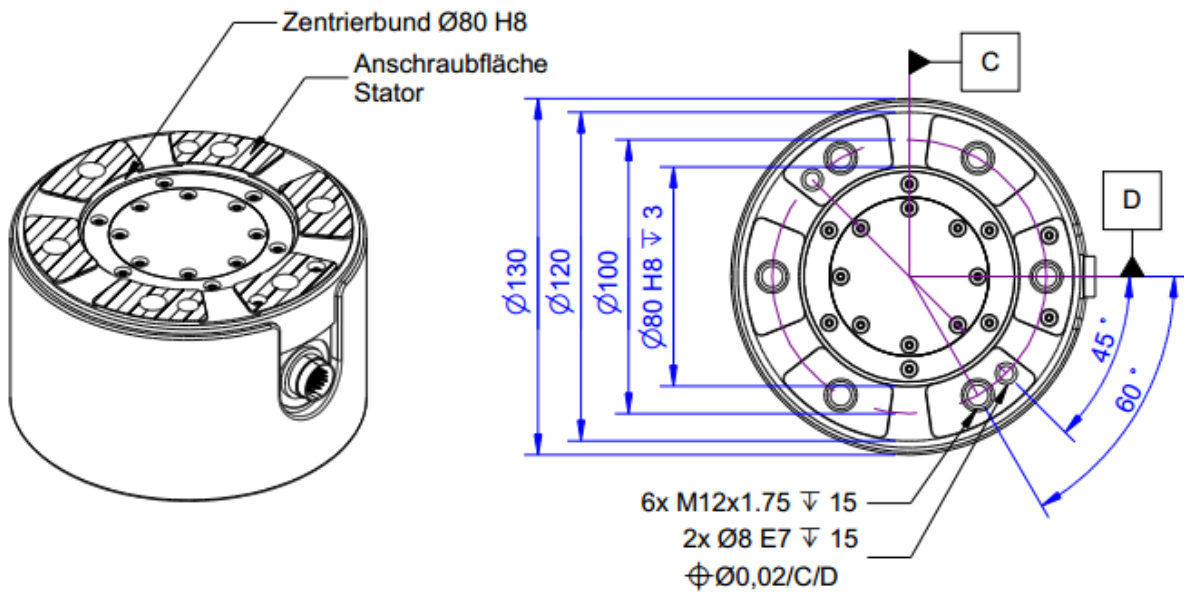
- Kollisionserkennung
- "Teach-In"
- Anwesenheits- bzw. Fehlererkennung
- Kraft- bzw. Momentengesteuerte Bedienung
- Belastungsmessung in der Medizintechnik / Prothetik / Orthopädietechnik / Ganganalyse
- Messungen in der Sportmedizin
- Komfortmessungen / Ergonomiemessungen



Abmessungen







Technische Daten

Kraftsensoren

Typ	6-Achsen Kraftsensor
Kraftrichtung	Zug / Druck
Krafteinleitung	Innengewinde
Abmessung 1	6x M12x1,75
Sensor Befestigung	Innengewinde
Abmessung 2	6x M12x1,75
Gebrauchskraft	300 %FS
Abmessungen	Ø130 x 80 mm
Höhe	80 mm
Länge oder Durchmesser	130 mm
Grenzdrehmoment	300 %FS
Grenzbiegemoment	200 %FS

Elektrische Daten

Eingangswiderstand	350 Ohm
Toleranz Eingangswiderstand	10 Ohm
Ausgangswiderstand	350 Ohm
Toleranz Ausgangswiderstand	10 Ohm
Isolationswiderstand	2 GOhm
Nennbereich der Speisespannung	2.5 ... 5 V
Gebrauchsbereich der Speisespannung	1 ... 5 V
nullsignalbereichMin	-0.05 mV/V
nullsignalbereichMax	0.05 mV/V

Genauigkeitsdaten

relative Linearitätsabweichung	0.1 %FS
relative Nullsignalhysterese	0.1 %FS
Temperatureinfluss auf das Nullsignal	0.1 %FS/K
Temperatureinfluss auf den Kennwert	0.01 %RD/K
relatives Kriechen	0.1 %FS
relative Spannweite	0.5 %FS

Anschlussdaten

Anschlusstyp	24-Leiter offen
--------------	-----------------

Umweltdaten

Nenntemperaturbereich	-10 ... 70 °C
Gebrauchstemperaturbereich	-10 ... 85 °C
Lagertemperaturbereich	-10 ... 85 °C
Schutzart	IP65

Abkürzungen: RD: Istwert („Reading“); FS: Endwert („Full Scale“);

Für die Ermittlung der Kräfte F_x , F_y , F_z und Momente M_x , M_y , und M_z aus den 6 Messkanälen, und zur Kompensation des Übersprechens ist die Anwendung einer Kalibriermatrix erforderlich.

Die Kalibrierdaten werden für den Sensor individuell ermittelt und dokumentiert.

Der Messfehler durch Übersprechen wird durch die Angabe der erweiterten Messunsicherheit ($k=2$) für die Kräfte F_x , F_y , F_z , und Momente M_x , M_y , M_z für den Sensor individuell ausgewiesen.

Anschlussbelegung

Kanal	Abkürzung	Bezeichnung	Aderfarbe	PIN
1	+Us	positive Brückenspeisung	rot	1
	-Us	negative Brückenspeisung	schwarz	2
	+Ud	positiver Brückenausgang	grün	3
	-Ud	negativer Brückenausgang	weiß	4
2	+Us	positive Brückenspeisung	blau	5
	-Us	negative Brückenspeisung	gelb	6
	+Ud	positiver Brückenausgang	violett	7
	-Ud	negativer Brückenausgang	grau	8
3	+Us	positive Brückenspeisung	orange	9
	-Us	negative Brückenspeisung	braun	10
	+Ud	positiver Brückenausgang	rosa	11
	-Ud	negativer Brückenausgang	transparent	12
4	+Us	positive Brückenspeisung	grün-schwarz	13
	-Us	negative Brückenspeisung	schwarz-weiß	14
	+Ud	positiver Brückenausgang	rot-schwarz	15
	-Ud	negativer Brückenausgang	weiß-schwarz	16
5	+Us	positive Brückenspeisung	violett-schwarz	17
	-Us	negative Brückenspeisung	gelb-schwarz	18
	+Ud	positiver Brückenausgang	blau-schwarz	19
	-Ud	negativer Brückenausgang	grau-schwarz	20
6	+Us	positive Brückenspeisung	rosa-schwarz	21
	-Us	negative Brückenspeisung	braun-schwarz	22
	+Ud	positiver Brückenausgang	orange-schwarz	23
	-Ud	negativer Brückenausgang	transparent-schwarz	24

Schirm: verbunden mit Steckergehäuse;

Bedienungsanleitung

Steifigkeitsmatrix K6D130 5kN/500Nm

93,8 kN/mm	0,0	0,0	0,0	3750 kN	0,0	u_x
0,0	93,8 kN/mm	0,0	-3750 kN	0,0	0,0	u_y
0,0	0,0	387,9 kN/mm	0,0	0,0	0,0	u_z
0,0	-3750 kN	0,0	505,2 kNm	0,0	0,0	ϕ_x
3750 kN	0,0	0,0	0,0	505,2 kNm	0,0	ϕ_y
0,0	0,0	0,0	0,0	0,0	941,0 kNm	ϕ_z

Steifigkeitsmatrix K6D130 15kN/1,2kNm

256,9 kN/mm	0,0	0,0	0,0	10275 kN	0,0	u_x
0,0	256,9 kN/mm	0,0	-10275 kN	0,0	0,0	u_y
0,0	0,0	1062,7 kN/mm	0,0	0,0	0,0	u_z
0,0	-10275 kN	0,0	1384,2 kNm	0,0	0,0	ϕ_x
10275 kN	0,0	0,0	0,0	1384,2 kNm	0,0	ϕ_y
0,0	0,0	0,0	0,0	0,0	941,0 kNm	ϕ_z

Element	Beschreibung des Zusammenhangs
[kN/mm]	Kraft - Weg
[kNm]	Drehmoment - Verdrillung
[kN]	Kraft - Verdrillung und Drehmoment - Weg

Zubehör

	Bezeichnung	Beschreibung
	K6D- CalibrationMatrix SL	
	GSV-8AS	8-Kanal Messverstärker mit USB Port, Analoausgang, 16x DIO, UART .
	Configuration 24p/m/M16	Rundsteckverbinder, 24 polig, konfektioniert an Anschlusskabel
	GSV-8DS	8-Kanal Messverstärker im kompakten Alu Gehäuse mit USB Port, Analogausgang, UART Schnittstelle. Weitere Ausführungen GSV-8DS CAN mit Canbus und GSV-8AS EC mit EtherCat Feldbus.
	Configuration SubD44/m/HD	Steckverbinder Typ SubD, 44 polig, Stifte (male), mit Haube;
	K6D130-Adapter Set	Adapterplatten-Set zur Montage auf K6D130 und auf Robotik Flansch;
	K6D-Adapter Entwicklung	Richtangebot für ein Adapter Set, bestehend aus z.B. 2 Platten, zur Montage einer Vorrichtung / eines Flansches auf K6D Sensor;
	Anschlusskabel M16/24p/f- m16/24p/m	Anschlusskabel für K6D-Sensor an 8-Kanal-Messverstärker GSV-8AS;
	Anschlusskabel M16/24p/f- SubD44HD/m	Anschlusskabel für K6D-Sensor an 8-Kanal-Messverstärker GSV-8DS D-Sub44HD;
	Anschlusskabel MP11/f- M16/24p/m	Anschlusskabel für K6D-Sensor an 8-Kanal-Messverstärker GSV-8AS
	Anschlusskabel MP11/f-open end	Anschlusskabel für K6D-Sensor

Anschlusskabel



TRANSMETRA

Stand 17 Jul 2017

Technische Änderungen vorbehalten
Technical modifications to reserve

11/12

© 2016



MP11/f-D-
Sub44HD/m

Anschlusskabel für K6D-Sensor an 8-Kanal-Messverstärker GSV-8DS SubD44HD