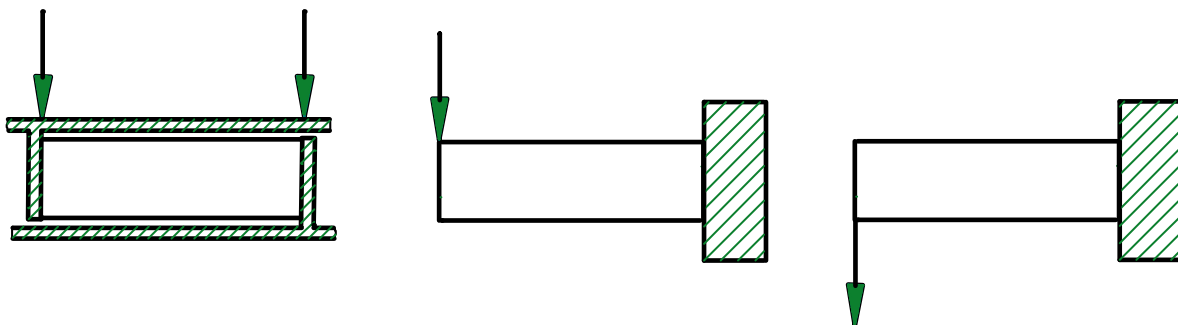
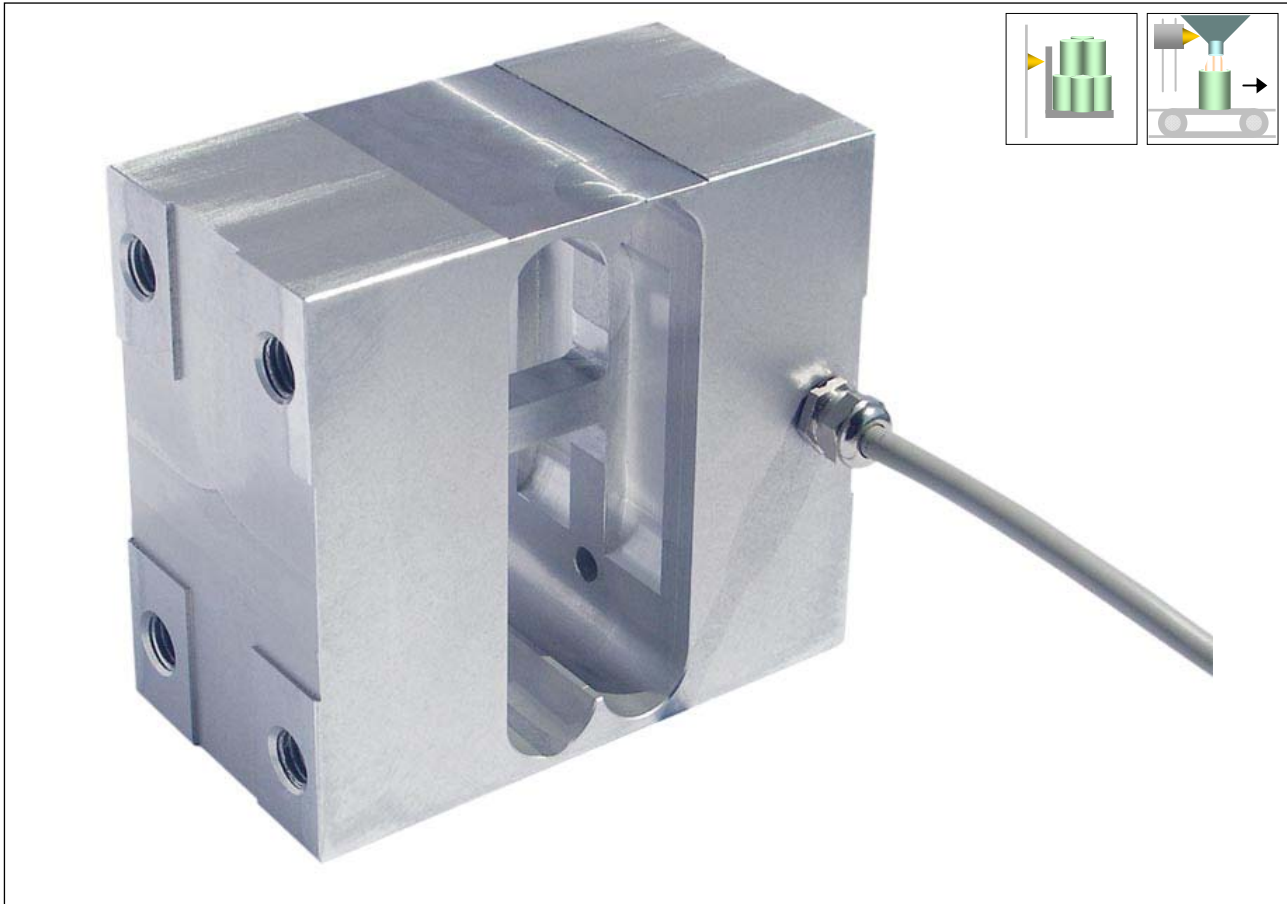


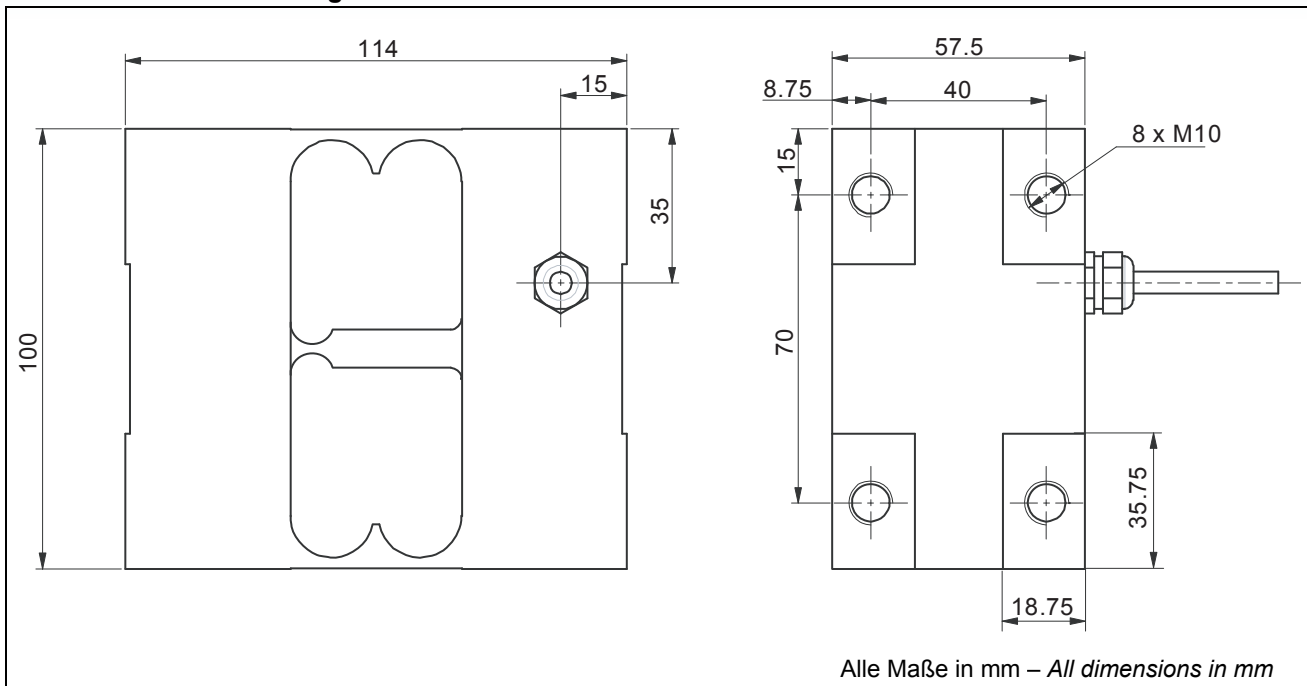
- Plattformwägezelle aus Aluminium
- Für den Einsatz in Plattformen bis 600 mm x 600 mm.
- Ideal für Plattformwaagen unter rauen Umgebungsbedingungen.
- Besonders geeignet für die Verwiegung von frontal montierten Trichtern, Tanks ...
- *Single point load cell made of aluminum*
- *Designed to fit with single point platforms of maximum dimensions 600 mm x 600 mm.*
- *Ideally suited for platform scales in harsh environments.*
- *Designed for weighing of frontally mounted hoppers, tanks ...*



Anschlussbelegung - Connection	
Speisung (+) - <i>Supply (+)</i>	rot - <i>red</i>
Signal (+) - <i>Signal (+)</i>	grün - <i>green</i>
Signal (-) - <i>Signal (-)</i>	weiß - <i>white</i>
Speisung (-) - <i>Supply (-)</i>	blau - <i>blue</i>
Sense (+) - <i>Sense (+)</i>	rosa - <i>pink</i>
Sense (-) - <i>Sense (-)</i>	grau - <i>grey</i>

Mechanische Abmessungen - Dimensions

PM



TECHNISCHE DATEN - Specifications

Typ - Type	PM	
Nennlast - Nominal load (E)	kg	150
Zusammengesetzter Fehler - Combined error	% E	± 0,033
Nullsignal - Zero balance	% E	± 5
Kriechfehler nach 30 Min. Nennlast - Creep error (30 min)	% E	± 0,03
Temperaturkoeffizient des Nullsignals - Temp. coef. of zero	% E/°C	± 0,0060
Temperaturkoeffizient des Kennwertes - Temp. coef. of sensitivity	% E/°C	± 0,0016
Nennbereich Speisespannung – Nominal range of excitation voltage	V	1...15
Nennkennwert - Nominal sensitivity	mV/V	1,2 ± 10%
Eingangswiderstand - Input resistance	Ω	410 ± 20
Ausgangswiderstand - Output resistance	Ω	350 ± 5
Gebrauchslast - Service load	% E	150
Grenzlast - Limit load	% E	200
Gebrauchstemperaturbereich - Service temp. range	°C	-20 ... +60
Nenntemperaturbereich - Nominal temp. range	°C	-10 ... +40
Max. Plattformgröße – Max. platform dimension	mm	600 x 600
Befestigungsmoment - Tighten torque	Nm	40
Schutzart - Level of protection	EN60529	IP 67
Isolationswiderstand - Insulation resistance	GΩ / 50 V	> 5
Werkstoff - Material	Aluminium - Aluminum	
Kabellänge - Length of wire	m	3
Reingewicht - Net weight	kg	1,25