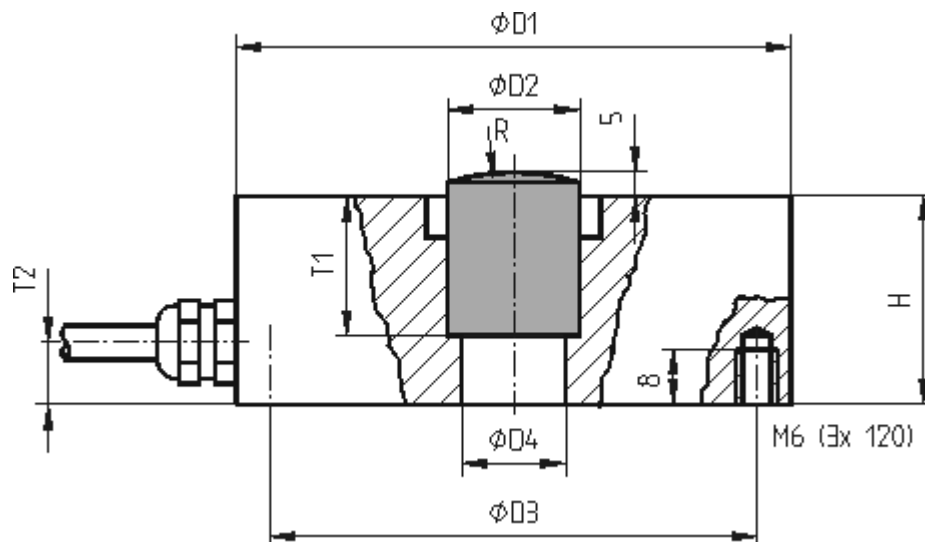




Die Wägezelle KR80 ist eine Präzisions-Wägezelle in zylindrischer Ausführung. Sie ist hermetisch dicht verschweisst und in eichfähiger Ausführung entsprechend den europäischen Anforderungen nach OIML R-60 bis Klasse C6 verfügbar. Sie zeichnet sich durch einen besonders geringen Messweg von nur 0.1mm aus. Die Schutzart ist IP66. Die Lasteinleitung erfolgt über einen zylindrischen Lastknopf, der in die Bohrung $\varnothing D2$ eingesetzt wird (Zubehör). Optional stehen Pendelfüße für Anwendungen in der Wägetechnik zur Verfügung.



	0,25 t ...1 t	2 t ... 5 t	10 t
H	25	30	35
D1	80	80	95
D2	19	19	28,1
D3	70	70	83
D4	M10	15 ^{H7}	24,9
T1	15	20	14,8
T2	9,5	8,5	10.0
R	80	100	100

Technische Daten	
Kraft	Druck
Nennkraft	0.25, 0.5, 1, 2, 3.5, 5, 10 t
Krafteinleitung	Stufenbohrung für Lastknopf
Sensorbefestigung	3xM6
Gebrauchtskraft	150 %FS
Bruchlast	300 %Fn
Material	Edelstahl
Höhe x Länge	25-35x80-95 mm
Nenntemperaturbereich	-10...40 °C
Gebrauchstemperaturbereich	-30...70 °C
Lagertemperaturbereich	-50...80 °C
Schutzart	IP66
Elektrische Daten	
Eingangswiderstand	1110 Ohm
Toleranz Eingangswiderstand	50 Ohm
Ausgangswiderstand	1025 Ohm
Toleranz Ausgangswiderstand	25 Ohm
Isolationswiderstand	>5x10 ⁹ Ohm
Speisespannung	2.5...5 V
Nennkenwert	2 mV/V / FS
Genauigkeitsdaten	
Genauigkeitsklasse	0.02 %
Anschlussdaten	
Anschlusstyp	4-Leiter offen
Kabellänge	3 m
Positive Brückenspeisung	rosa +US
Negative Brückenspeisung	grau -US
Positiver Brückenausgang	braun +Ud
Negativer Brückenausgang	weiss -Ud