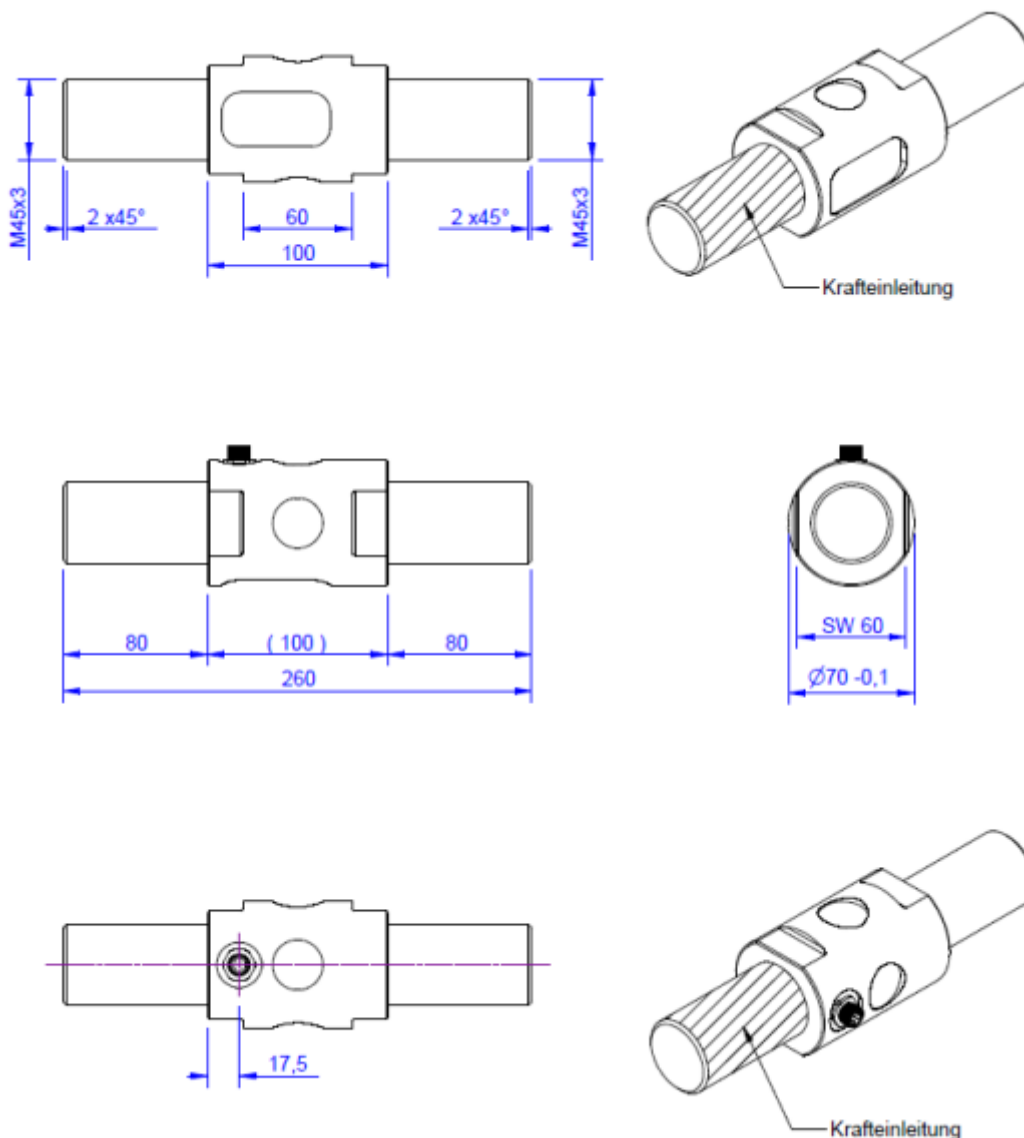




Der Kraftsensor KM70z ist ein Zug-/Kraftsensor mit kompakten Abmessungen. Für die Krafterleitung sind zwei Feingewinde M45x3 vorgesehen. Die Schutzart ist IP67. Der Anschluss erfolgt über einen M12 Steckverbinder. 10m konfektioniertes Anschlusskabel ist im Lieferumfang enthalten. Montagehinweis: Sensor bei der Montage von Anbauteilen auf der Montageseite gegenhalten, kein Anzugsmoment durch den Sensor leiten. Anbauteile dürfen, falls gewünscht, an den Stirnflächen am Gewindefuß aufliegen. Die Kalibrierung erfolgt mit Krafterleitung über das Gewinde, nicht über die Stirnflächen. Bei Krafterleitung über die Stirnflächen kann die Kalibrierung um einige Prozent abweichen.



Technische Daten	
Kraft	Druck und Zug
Nennkraft	200 kN
Krafteinleitung	2x Aussengewinde M45x2
Sensorbefestigung	Aussengewinde
Gebrauchtskraft	200% FS
Nennmessweg	0.04 mm
Grenzquerkraft	10 %FS
Material	Edelstahl
Eigenfrequenz	10 kHz
Höhe x Länge (Ø)	260x70mm
Nenntemperaturbereich	-10...70 °C
Gebrauchstemperaturbereich	-10...85 °C
Lagertemperaturbereich	-10...85 °C
Schutzart	IP67
Elektrische Daten	
Eingangswiderstand	390 Ohm
Toleranz Eingangswiderstand	40 Ohm
Ausgangswiderstand	350 Ohm
Isolationswiderstand	2x10 ⁹ Ohm
Speisespannung	2.5...5 V
Nennkenwert	1 mV/V
Genauigkeitsdaten	
Genauigkeitsklasse	0.5...1 %
Genauigkeitsklasse (optional)	ca. 0.1 %
Linearitätsabweichung	0.1 %FS
Nullsignalhysterese	0.05 %FS
Temperatureinfluss auf das Nullsignal	0.02 %FS/K
Temperatureinfluss auf den Kennwert	0.02 %RD/K
relatives Kriechen	0.1 %FS
Anschlussdaten	
Anschlusstyp	4-Leiter offen
Kabellänge	3 m
Positive Brückenspeisung	braun +US
Negative Brückenspeisung	weiss -US
Positiver Brückenausgang	blau +Ud
Negativer Brückenausgang	schwarz -Ud