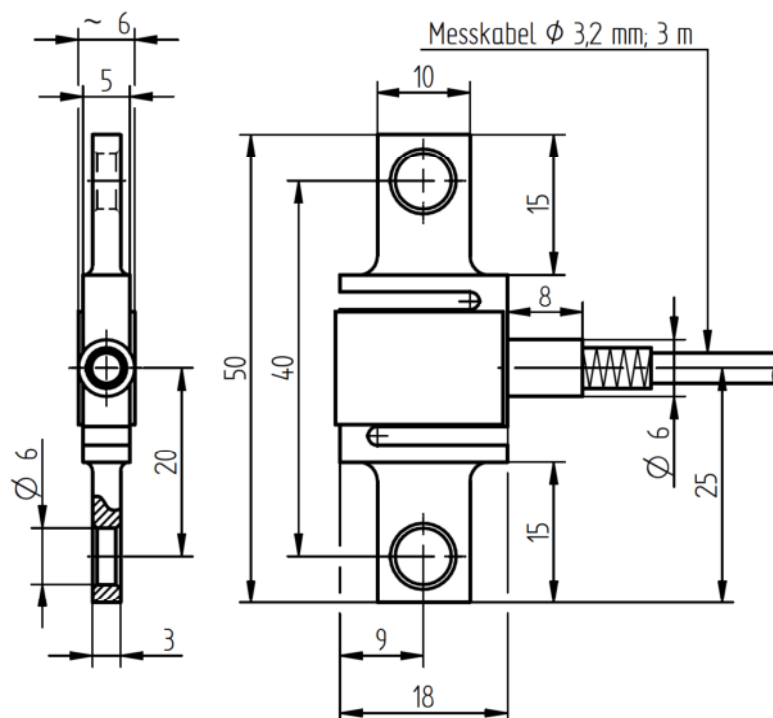




Der Miniatur-Zugkraftsensor ist sehr einfach in der Handhabung und Montage. Er misst die Zugkraft sehr genau und zuverlässig. Zudem hat der Kraftsensor eine hohe Langzeitstabilität. Die hauptsächlichen Einsatzgebiete sind: Apparatebau, Vollautomatisierte Fertigungszentren, Mess- und Kontrolleinrichtungen, Seilkraftmessungen, Werkzeugbau und Sondermaschinenbau.

Anwendungsgebiete: Apparatebau, Vollautomatisierte Fertigungszentren, Mess- und Kontrolleinrichtungen, Seilkraftmessungen, Werkzeugbau, Sondermaschinenbau



Technische Daten	
Kraft	Zug
Nennkraft	10, 20, 50, 100, 200 N
Krafteinleitung	2x Durchgangsbohrung Ø6mm
Sensorbefestigung	2x Durchgangsbohrung Ø6mm
Gebrauchtskraft	130 %FS
Nennmessweg	<0.2 mm
Grenzkraft	150 %FS
Bruchkraft	>200 %FS
Material	Aluminium (bis 50N) / Edelstahl
Höhe x Länge	50x18 mm
Nenntemperaturbereich	0...60°C (bis 50N) -10...70 °C
Gebrauchstemperaturbereich	-10...70°C (bis 50N) -30...85 °C
Lagertemperaturbereich	-30...95°C (bis 50N) -50...95 °C
Schutzart	IP60
Elektrische Daten	
Eingangswiderstand	350 Ohm
Ausgangswiderstand	350 Ohm
Isolationswiderstand	>2GOhm
Speisespannung	2...6 V
Nennkenwert	1 mV/V ±15 %
Genauigkeitsdaten	
Genauigkeitsklasse	0.2 %
Nullsignalhysterese	0.02 %FS
Temperatureinfluss auf das Nullsignal	±0.2 %FS/10K
Temperatureinfluss auf den Kennwert	±0.2 %FS/10K
relatives Kriechen	<±0.1 %FS/30min
Anschlussdaten	
Anschlusstyp	4-Leiter offen
Kabellänge	3 m
Positive Brückenspeisung	braun +US
Negative Brückenspeisung	grün -US
Positiver Brückenausgang	gelb +Ud
Negativer Brückenausgang	weiss -Ud
Kontrollsignal (Option)	grau
Schirm	

Optionen	
Kontrollsignal	100 %
Nennwertabgleich	
Erweiterter Temperaturbereich	-30...100°C (≥100N)
Erweiterter Temperaturbereich	-30...120°C (200N)
Erweiterter Temperaturbereich	-40...150°C (200N)
Kalibrierung in kg oder t	
6-Leitertechnik	
Kalibrierungen	
Linearitätsdiagramm nach Werksnorm	25 % Stufen
Linearitätsdiagramm nach Werksnorm	10 % Stufen
Werkskalibrierung nach DIN EN ISO 376 und DAkkS-DKD-R 3-3	3 Stufen
Werkskalibrierung nach DIN EN ISO 376 und DAkkS-DKD-R 3-3	5 Stufen
Werkskalibrierung nach DIN EN ISO 376 und DAkkS-DKD-R 3-3	8 Stufen
Kabel- und Eingangsstecker	
10323	Kabelstecker KS6 (6-polig Serie 581) inkl. Sensorbau
10320	Kabelstecker KSSH15 (15-polig) inkl. Sensoranbau
43418	Eingangsstecker ZA9612FS (ALMEMO) inkl. Sensoranbau und Steckerkalibrierung
49205	Eingangsstecker ZKD712FS (ALMEMO 202) inkl. Sensoranbau und Steckerkalibrierung