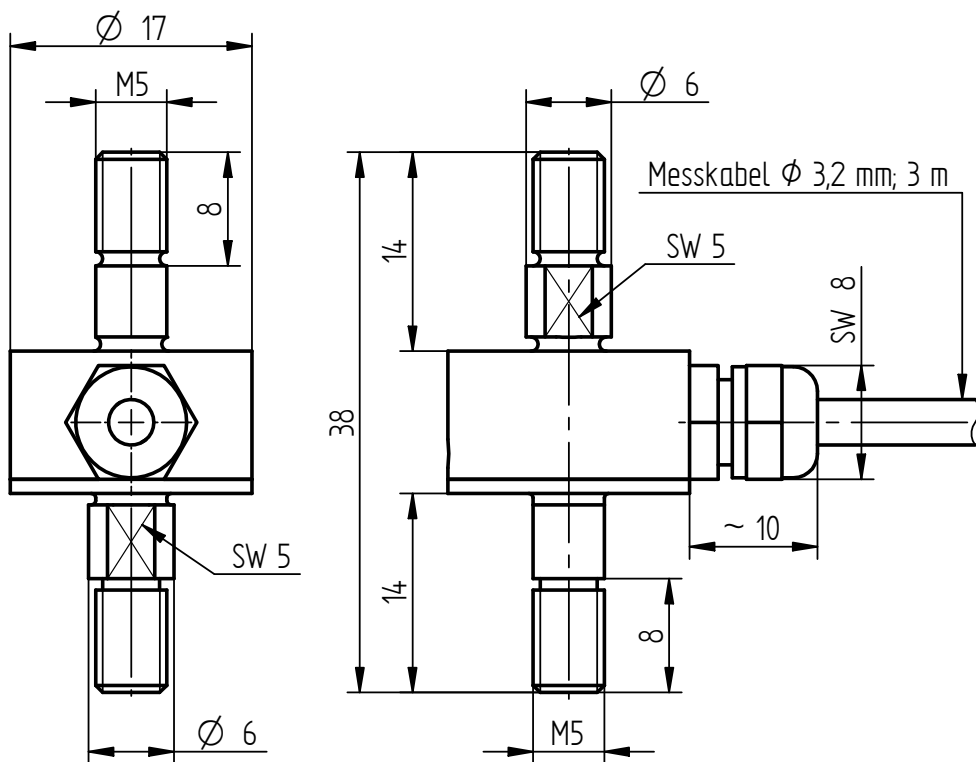




Miniatursensor für Zugkraft • Einfache Handhabung und Montage • Zuverlässig und robust • Hohe Langzeitstabilität • Schutzart IP63 • Rostbeständiger Edelstahl • Sonderausführungen auf Anfrage • Apparatebau • Vollautomatisierte Fertigungszentren • Mess- und Kontrolleinrichtungen • Materialprüfmaschinen • Werkzeugbau • Sondermaschinenbau

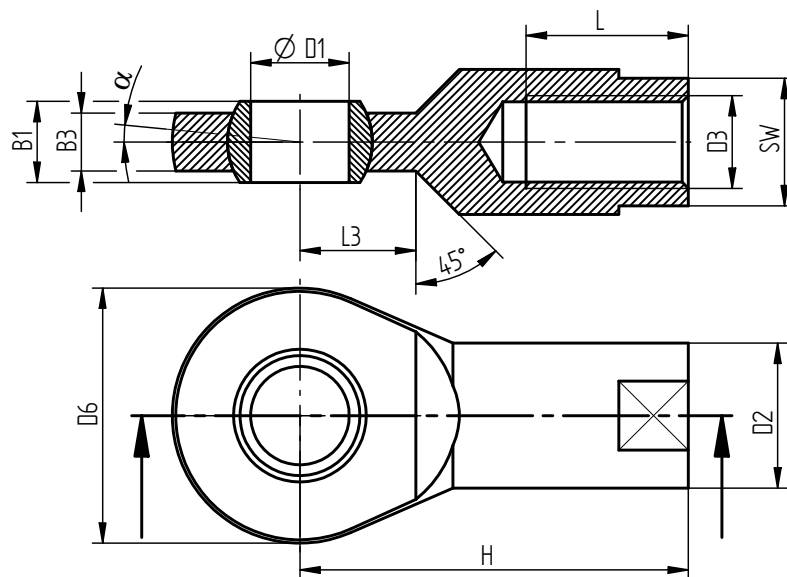


Artikel-Nr.	Nennkraft [N]	Gewicht [kg]
104894	10	0,2
104108	20	
101534	50	
105488	100	
102554	200	

Technische Daten	
Kraft	Zugkraft
Nennkraft	10, 20, 50, 100, 200 N
Krafteinleitung	2x M5
Gebrauchtskraft	130 %
Bruchlast	>200 %
Zulässige Schwingbeanspruchung	70 %
Material	Aluminium (10, 20N) Edelstahl
Höhe x Länge	38x17 mm
Nenntemperaturbereich	0...60°C (10, 20N) -10...70 °C
Gebrauchstemperaturbereich	-10...70°C (10, 20N) -30...80 °C
Lagertemperaturbereich	-30...95°C (10, 20N) -50...95 °C
Schutzart	IP63
Elektrische Daten	
Eingangswiderstand	350 Ohm
Ausgangswiderstand	350 Ohm
Isolationswiderstand	>2x10 ⁹ Ohm
Speisespannung	2...6 V
Nennkenwert	0.5 mV/V ±15 %
Genauigkeitsdaten	
Genauigkeitsklasse	0.2 %
Temperatureinfluss auf das Nullsignal	±0.2 % FS/10K
Temperatureinfluss auf den Kennwert	±0.2 % FS/10K
relatives Kriechen	<±0.1 % FS/30 min
Anschlussdaten	
Anschlusstyp	4-Leiter offen
Kabellänge	3 m
Positive Brückenspeisung	braun +US
Negative Brückenspeisung	grün -US
Positiver Brückenausgang	gelb +Ud
Negativer Brückenausgang	weiss -Ud
Kontrollsignal (Option)	grau
Schirmung	Schirm
Optionen	
Kontrollsignal	100 %
Nennkenwertabgleich	
Erweiterter Temperaturbereich	-30...100°C
Kalibrierung in kg oder t	
6-Leitertechnik	

Kalibrierungen	
Linearitätsdiagramm nach Werksnorm	25 % Stufen
Linearitätsdiagramm nach Weksnorm	10 % Stufen
Werkskalibrierung nach DIN EN ISO 376 und DAkkS-DKD-R 3-3	3 Stufen
Werkskalibrierung nach DIN EN ISO 376 und DAkkS-DKD-R 3-3	5 Stufen
Werkskalibrierung nach DIN EN ISO 376 und DAkkS-DKD-R 3-3	8 Stufen
DAkkS-Kalibrierung nach Norm auf Anfrage	
Kabel- und Eingangsstecker	
10323	Kabelstecker KS6 (6-polig Serie 581) inkl. Sensorbau
10320	Kabelstecker KSSH15 (15-polig) inkl. Sensoranbau
43418	Eingangsstecker ZA9612FS (ALMEMO) inkl. Sensoranbau und Steckerkalibrierung
49205	Eingangsstecker ZKD712FS (ALMEMO 202) inkl. Sensoranbau und Steckerkalibrierung

Mechanische Abmessungen von Gelenköse Typ EF in mm



Artikel-Nr.	Typ - EF	Abmessungen [mm]											Gewicht [kg]	Tragzahl stat. C ₀ [N]
		B1	B3	ØD1	D2	D3	D6	H	L	L3	α	SW		
43805	EF 5	8	6	5	11	M5	18	27	10	10	6,5°	9	0,02	11900

Toleranzen für den Typ EF

ØD1		ΔD1		ΔB1		ΔH	
>	≤	Abmaße		Abmaße		Abmaße	
-	5	+0,012	0	0	-0,12	+1,2	-1,2