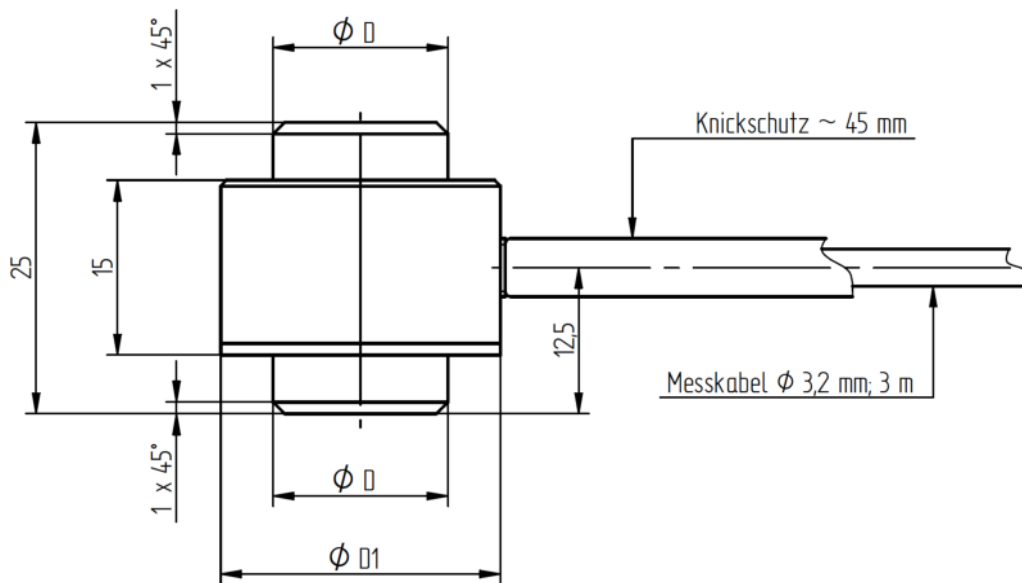


- Miniatorsensor für Druckkraft • Sehr geringer Messweg, hohe Eigenfrequenz • Einfache Handhabung und Montage • Rostbeständiger Edelstahl • Hohe Langzeitstabilität • Schutzart IP65 • Sonderausführungen auf Anfrage • Apparatebau • Vollautomatisierte Fertigungszentren • Mess- und Kontrolleinrichtungen • Materialprüfmaschinen • Werkzeugbau • Sondermaschinenbau



Artikel-Nr.	Nennkraft [kN]	Abmessungen [mm]		Gewicht [kg]
		ØD	ØD1	
111474	50	15	24	0,2
102989	70			
108544	90			
106599	100	30	39	0,3
103413	130			
109501	150			

Technische Daten	
Kraft	Druck
Nennkraft	50, 70, 90, 100, 130, 150 kN
Krafteinleitung	Lastknopf
Gebrauchtskraft	130 %
Bruchlast	>300 %
Zulässige Schwingbeanspruchung	70 %
Material	Edelstahl
Höhe x Länge	15- mm
Nenntemperaturbereich	-10...70 °C
Gebrauchstemperaturbereich	-30...80 °C
Lagertemperaturbereich	-50...95 °C
Schutzart	IP65
Elektrische Daten	
Eingangswiderstand	700 Ohm
Ausgangswiderstand	700 Ohm
Isolationswiderstand	>2x10 ⁹ Ohm
Speisespannung	2...12 (≤2 kN 2...6) V
Nennkenwert	1 mV/V ±20 %
Genauigkeitsdaten	
Genauigkeitsklasse	1 %
Temperatureinfluss auf das Nullsignal	±0.1 % FS/10K
Temperatureinfluss auf den Kennwert	±0.1 % FS/10K
Anschlussdaten	
Anschlusstyp	4-Leiter offen
Kabellänge	3 m, PUR
Positive Brückenspeisung	braun +US
Negative Brückenspeisung	grün -US
Positiver Brückenausgang	gelb +Ud
Negativer Brückenausgang	weiss -Ud
Kontrollsignal (Option)	grau
Schirmung	Schirm
Optionen	
Kontrollsignal	100 %
Erweiterter Temperaturbereich	-30...100°C
Erweiterter Temperaturbereich	-30...120°C
Erweiterter Temperaturbereich	-40...150°C
Nennkenwertabgleich	
Kalibrierung in kg oder t	
6-Leitertechnik	

Kalibrierungen	
Linearitätsdiagramm nach Werksnorm	25 % Stufen
Linearitätsdiagramm nach Weksnorm	10 % Stufen
Werkskalibrierung nach DIN EN ISO 376 und DAkKS-DKD-R 3-3	3 Stufen
Werkskalibrierung nach DIN EN ISO 376 und DAkKS-DKD-R 3-3	5 Stufen
Werkskalibrierung nach DIN EN ISO 376 und DAkKS-DKD-R 3-3	8 Stufen
DAkKS-Kalibrierung nach Norm auf Anfrage	
Kabel- und Eingangsstecker	
10323	Kabelstecker KS6 (6-polig Serie 581) inkl. Sensorbau
10320	Kabelstecker KSSH15 (15-polig) inkl. Sensoranbau
43418	Eingangsstecker ZA9612FS (ALMEMO) inkl. Sensoranbau und Steckerkalibrierung
49205	Eingangsstecker ZKD712FS (ALMEMO 202) inkl. Sensoranbau und Steckerkalibrierung