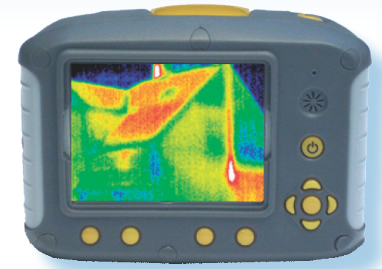




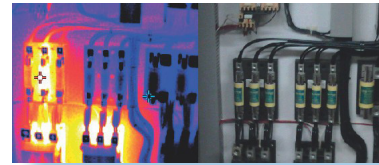
**IR16DH  
für Hochtemperatur**

**IR16DE/DS  
für Elektro & Industrie**



**IR16DB  
für Bau**

- IR16Dx mit 19'200 Messpunkte (160x120 Array)
- Laserpointer, Sprachaufzeichnung
- Grosser 3.5" LCD Bildschirm
- Bis zu 5 Stunden Betriebszeit
- Bild-in-Bild mit Überblendung
- Zeit oder Alarm Aufzeichnung
- Sequenzaufzeichnung



**Beschreibung:**

Die innovativen, preisgünstigen tragbaren Wärmebildkameras sind für alle thermografischen Anwendungen geeignet, welche ein hohes Mass an Mobilität und Flexibilität erfordern. Ideal für Heizung, Klima, Sanitär, Energieberater, Dachdecker, Klempner, Isolator, Fensterbauer, Elektroinstallateur und Entwickler. Dank der grossen 3.5" Farb-LCD-Anzeige und einer LED Hintergrundbeleuchtung können Unregelmässigkeiten sofort erkannt und entsprechende Massnahmen eingeleitet werden. Der integrierte Laserpointer ermöglicht zusätzlich eine genaue Ortung während der Untersuchung. Mit den 2 verschiebbaren Messpunkten können auch direkt Vorort Temperaturdifferenzen ermittelt werden. Der Messbereich beträgt  $-20^{\circ}$  bis  $125^{\circ}\text{C}$  /  $250^{\circ}\text{C}$  und ist ideal für alle Anwendungen im Wartungsbereich. Auf der auswechselbaren SD Speicherkarte können bis zu 1000 Bilder mit absoluter Temperaturgenauigkeit abgespeichert, und anschliessend über die USB Schnittstelle oder direkt via SD Karte auf den PC übertragen werden. Die Kameras werden inklusive einer Analysesoftware ausgeliefert, welche eine Nachbearbeitung und Auswertung der aufgenommenen Infrarotbilder ermöglicht. Für aufwendige Berichte steht eine Reportingsoftware zur Verfügung.

auswechselbare SD Karte



manueller Fokus

einfache Bedienung



## Technische Daten:

| Typ                |                        | IR16DE   | IR16DS   | IR16DB          | IR16DH          |
|--------------------|------------------------|--|--|-----------------|-----------------|
| Messdaten          | Temperaturbereich      | -10°C bis 250°C  | -10°C bis 500°C  | -20°C bis 125°C | -10°C bis 900°C |
|                    | Genauigkeit            | ±2°C bzw. ±2% vom Messwert bei 30°C  |  |                 |                 |
| Detektor           | Sensortyp              | 160 x 120 Pixel  |  |                 |                 |
|                    | Spektralbereich        | 8 ... 14 µm  |  |                 |                 |
|                    | Temp.empfindlichkeit   | 80mK bei 23°C  | 80mK bei 23°C  | 50mK bei 23°C   | 80mK bei 23°C   |
| Kamera-einstellung | Emissionsgradkorrektur | 0.1 bis 1.00   |  |                 |                 |
|                    | Fokus / Zoom           | manuell / digital zoom   |  |                 |                 |
|                    | Visierhilfe, Features  | Laserpointer, Digitalkamera, Bild-in-Bild  | Laserpointer, Digitalkamera, Bild-in-Bild, Bildfusion, Sequenzaufzeichnung, Zeit- oder Alarmaufzeichnung |                 |                 |
| Optik              | Sichtfeld (FOV)        | 20° x 15°  |  |                 |                 |
|                    | Messabstand            | min. 300mm bis unendlich   |  |                 |                 |
|                    | Geom. Auflösung IFOV   | 2.2 mRad   |  |                 |                 |
| Darstellung        | Anzeige                | 3.5" TFT Aktivmatrix Farb-TFT-LCD, LED Hintergrundbeleuchtung  |  |                 |                 |
|                    | Bildfrequenz           | 8.5 Hz / Laufender Modus, Bild einfrieren  |  |                 |                 |
|                    | Messpunkte, Funktionen | Auto-Hot- und Coldspot oder 2-4 verschiebbare Messpunkte, Delta-T, Emissionsgrad, Messbereich (automatisch oder manuell), Farbskala (Falschfarben), Bildmodus, Zeit, Datum |  |                 |                 |
|                    | Farbdarstellung        | 6 Farbpaletten   |  |                 |                 |
|                    | Setup Sprache          | Englisch, Deutsch, Französisch, Italienisch u. a.  |  |                 |                 |
| Bild-speicherung   | Speichertyp            | micro SD   |  |                 |                 |
|                    | Schnittstellen         | USB2 für Datenübertragung zum PC, Sprach- und Textaufzeichnung, Kopfhörer-Anschluss  |  |                 |                 |
|                    | Systemsoftware         | Viewer und Analyse/Reporting-Software  |  |                 |                 |
| Allgemeine Daten   | Betriebstemperatur     | -15° bis 50°C, relative Luftfeuchtigkeit max. 90%  |  |                 |                 |
|                    | Lagertemperatur        | -20°C bis 70°C, relative Luftfeuchtigkeit max. 90%   |  |                 |                 |
|                    | Gewicht / Masse        | 0.8 kg mit Akku 130x95x220mm   |  |                 |                 |
|                    | Gehäuse                | CE, Stativgewinde  |  |                 |                 |
|                    | Standart Zubehör       | Tragtasche, Li-Ion Akku, Netzteil, USB-Kabel, micro SD-Card, Handbücher, Software, Tragriemen  |  |                 |                 |

## Zubehör:



**TRANSMETRA**

TRANSMETRA GmbH Rundbuckstrasse 2 CH-8212 Neuhausen a. Rhf.  
Tel. +41 52 624 86 26 Email: info@transmetra.ch www.transmetra.ch