

Hotfind-L

- 110'592 Messpunkte
- Schwenkbares 3.5" LCD Farb-Display
- Messbereich -20°C bis 250°C (opt. 1500°C)
- Thermische Empfindlichkeit <80mK
- Robustes und ergonomisches Design
- Fusion von Real- und IR-Bild

Präzise Temperaturmessung

Durch die hohe thermische Empfindlichkeit von nur 80mK und den grossen Messbereich bis +1.500°C sind sehr präzise Messungen möglich. Mit Hilfe der vier beweglichen Messpunkte werden Kontrollen wesentlich flexibler. Die vollradiometrischen Infrarotbilder können anschliessend am PC einfach ausgewertet werden.

Robustes und ergonomisches Design

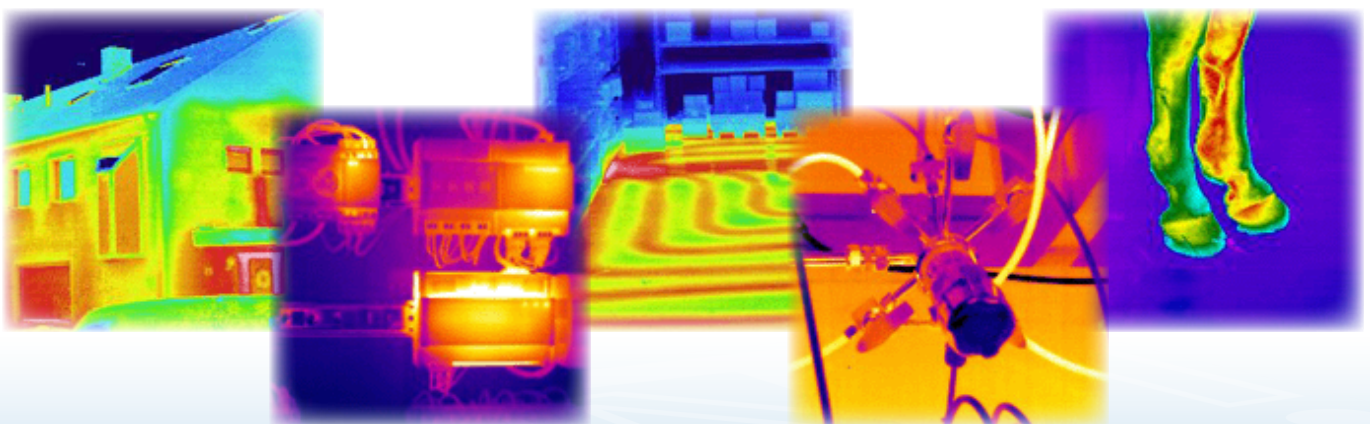
Die Hotfind Serie ist nach IP 54 staub- und spritzwassergeschützt und kann bei Temperaturen von -20°C bis 50°C betrieben werden. Sie ist schockgetestet bis 25G und vibrationsgetestet bis 2G. Dadurch ist sie in nahezu allen industriellen Bereichen einsetzbar. Durch die patentierte Neigungsverstellung des 3.5" LCD-Displays kann dieser ergonomisch an nahezu jede Aufgabenstellung angepasst werden.

Handhabung

Die Hotfind Serie verfügt über eine minimale Fokus-Distanz von nur 100 mm. Somit können präzise Messauswertungen bereits mit dem Standardobjektiv durchgeführt werden (z.B. Platinendiagnose).

DuoVision / Hochauflösender Sensor

Die Hotfind-Kameras verfügen über eine zusätzliche Digitalkamera für Realbildaufnahmen und eine integrierte Fotoleuchte. Die DuoVison-Technologie ermöglicht neben der ausschließlichen Anzeige von Infrarot- oder Realbild eine vierstufig wählbare, kombinierte Überlagerungsdarstellung beider Bildinformationen zur besseren Übersicht und Diagnose. Die L Serie verfügt über einen leistungsstarken Infrarotsensor mit einer Auflösung von 384 x 288 Pixeln.



Technische Daten:

Typ		Hotfind-L Serie
Messdaten	Temperaturbereich	L: -20°C bis 250°C LX: -20°C bis 600°C LXS: -20°C bis 1000°C LXT: -20°C bis 1500°C
	Genauigkeit	±2°C bzw. ±2% vom Messwert
Detektor	Sensortyp	384 x 288 Pixel
	Spektralbereich	8 ... 14 µm
	Temp.empfindlichkeit	80mK bei 30°C
Kamera-einstellung	Emissionsgradkorrektur	0.10 bis 1.00 in 0.01 Schritten
	Fokus / Zoom	manueller Fokus
	Visierhilfe, Features	Laserpointer, Leuchte, Digitalkamera 0.3Mpix mit Bildfusion
Optik	Sichtfeld (FOV)	24° x 18°
	Messabstand	ab 100mm bis unendlich
	Geom. Auflösung IFOV	1.3 mRad
Darstellung	Anzeige	3.5" TFT Bildschirm
	Bildfrequenz	50 Hz
	Messpunkte, Funktionen	Auto-Hot-/Coldspot und fixer Messpunkt, Isothermen
	Farbdarstellung	schwarz/weiss, 6 Farbpaletten
	Setup Sprache	Englisch, Deutsch, Französisch (andere auf Anfrage)
Bild-speicherung	Speichertyp	mini SD-Karte
	Schnittstellen	PAL, mini SD-Slot
	Systemsoftware	Standard: Viewer und Analyse-Software, Optional: Reporting, Online
Allgemeine Daten	Betriebstemperatur	-15°C bis 50°C, relative Luftfeuchtigkeit max. 90%
	Lagertemperatur	-40°C bis 70°C, relative Luftfeuchtigkeit max. 90%
	Gewicht / Masse	0.7kg mit Batterie / 260x80x100mm
	Gehäuse	Schutzart IP54, Schock 25g, Vibration 2g
	Standart Zubehör	Koffer, Batterie, Ladegerät, Video-Kabel, SD-Card, Software
	Optionen	Stativ-Befestigungsvorrichtung, Weitwinkelobjektiv, Teleobjektive, Bluetooth Sprachaufzeichnung (nur L+V), USB Online Schnittstelle, Netzteil, Hochtemperaturfilter



Software:

