



- 3.7" LCD Farb-Display im Widescreen Format
- Messbereich -20°C bis max. 350°C
- Robustes und ergonomisches Design
- Fusion von Real- und IR-Bild
- Hervorragende Bildqualität
- Einfache Bedienung
- Leistungsstarke Software
- Sprachaufzeichnung

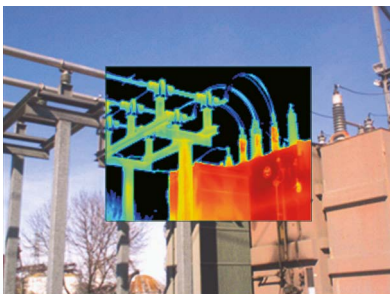
Ti / TiR Serie - die leistungsfähigsten Messgeräte von Fluke

Die Kameras wurden für Profis entwickelt und sind vielseitig einsetzbar, für die Fehlersuche, die Instandhaltung und für Inspektionen zur Vorbeugung eventueller Ausfälle, für Energieprüfungen oder Gebäudediagnosen. Die robusten Wärmebildkameras sind dank überragender Bildqualität und der intuitiven Bedienoberfläche ideal für Techniker, Ingenieure, Installateure, Energieberater, Instandhalter oder Bautechniker die viel beschäftigt und ständig unterwegs sind.

Hochsensible Sensoren mit 160 x 120 Pixeln liefern gestochen scharfe und aussagekräftige Bilder zur schnellen Problemerkennung. Erkennen Sie dank der hervorragenden Temperaturempfindlichkeit (NETD) selbst geringste Temperaturunterschiede, die auf mögliche Probleme hinweisen. Automatische Ausrichtung (mit Parallaxenkorrektur) von ineinander geblendetem Sicht- und Wärmebild dank der patentierten IR-Fusion®-Technologie von Fluke.

Ideal für den Einsatz vor Ort, auch unter kritischen Bedingungen. Extrem robust hält das Gerät nachweislich den Fall aus einer Höhe von 2 Metern aus. Schließlich kann es jedem einmal passieren, dass ein Werkzeug oder Gerät herunterfällt! Staub- und spritzwassergeschützt gemäss IP 54.

Ein Daumendruck reicht aus, um im intuitiven und benutzerfreundlichen Menü mit drei Tasten zu navigieren. Papier und Stift werden überflüssig, da Sie Ihren Problebericht gleich mit der Kamera aufnehmen. Zu jedem gemachten Bild können je nach Modell Sprachnotizen aufgenommen werden. Sprachnotizen werden zusammen mit einzelnen Bildern für die spätere Analyse aufgenommen. Dank einhändiger Scharfstellung, einstellbarem Emissionsfaktor, Temperaturkompensation der Hintergrundstrahlung und Übertragungskorrektur ist eine präzise Messung in beinahe jeder Situation möglich. Einstellbare Trageschleufe für Links- und Rechtshänder. Im Lieferumfang ist alles enthalten, damit Sie gleich arbeiten können.



IR-Fusion®-Technologie



Gebäudediagnosen



Industrielle Inspektionen

Technische Daten:

Typ		Ti25 / TiR1	Ti10 / TiR	Ti9 / TiRx	TiS
Messdaten	Temperaturbereich Ti:	-20°C bis 350°C	-20°C bis 250°C	-20°C bis 250°C	-20°C bis 100°C
	<-10°C unkalibriert TiR:	-20°C bis 150°C	-20°C bis 150°C	-20°C bis 100°C	
	Genauigkeit	±2°C bzw. ±2% vom Messwert		±5°C bzw. ±5%	
Detektor	Sensortyp	160 x 120 Pixel			120 x 120 Pixel
	Spektralbereich	7.5 ... 14 µm			
	Temp.empfindlichkeit Ti:	90mK bei 30°C	130mK bei 30°C	200mK bei 30°C	100mK bei 30°C
	TiR:	70mK bei 30°C	90mK bei 30°C	100mK bei 30°C	100mK bei 30°C
Kamera-einstellung	Emissionsgradkorrektur	0.01 bis 1.00	fix 0.95		
	Fokus / Zoom	manuell / ohne Zoom			
	Visierhilfe, Features	Digitalkamera 2 Mpix mit Überblendung	Digitalkamera 1.3 Mpix mit Bild-in-Bild	aufrüstbar auf Ti10 / TiR	-
Optik	Sichtfeld (FOV)	23° x 17°			17° x 17°
	Messabstand	ab 150mm bis unendlich			
	Geom. Auflösung IFOV	2.5 mRad			
Darstellung	Anzeige	3.7" LCD-Farbdisplay im Widescreen-Format			
	Bildfrequenz	50/60 Hz			
	Messpunkte, Funktionen	Auto-Hot-/Coldspot, fixer Messpunkt	fixer Messpunkt		
	Farbdarstellung	6 Farbpaletten	4 Farbpaletten	3 Farbpaletten	
	Setup Sprache	Multilingual (16 Sprachen)			
Bild-speicherung	Speichertyp	wechselbare SD-Karte (2GB)			
	Schnittstellen	Sprachaufzeichnung, Wiedergabe von Sprachaufzeichnungen, Netzanschluss	Netzanschluss		
	Systemsoftware	SmartView Software für Analyse und Berichterstellung			
Allgemeine Daten	Betriebstemperatur	-10°C bis 50°C, relative Luftfeuchtigkeit 10% ... 95%			
	Lagertemperatur	-20°C bis 50°C, relative Luftfeuchtigkeit 10% ... 95%			
	Gewicht / Masse	1.05 kg 277x122x152mm	1.05 kg 267x122x152mm		
	Gehäuse	Schutzart IP54, Schock 25g, Vibration 2g			
	Standart Zubehör	Koffer, SD-Card, Kartenlesegerät, Software, Netzteil			
	Optionen	Stativ-Befestigungsvorrichtung, Sonnenblende			

Zubehör:



Blendschutz:

