

# PYROVIEW 380 und 320 compact

## Infrarotkameras für universelle Anwendungen

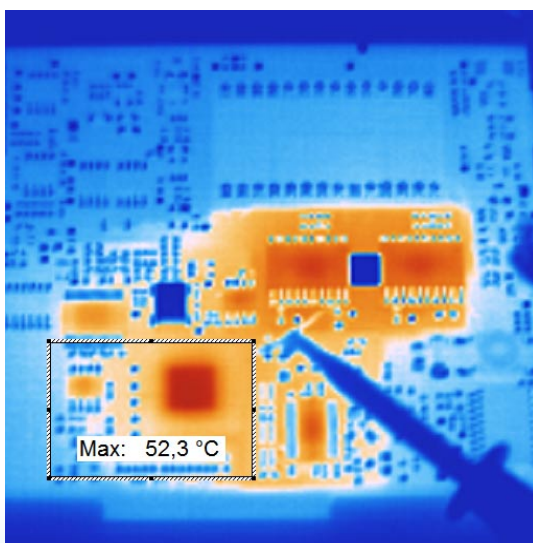
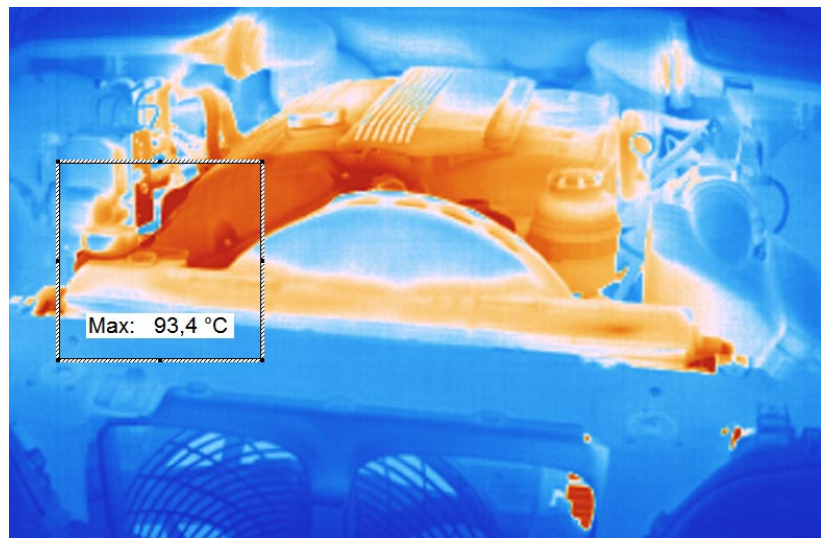


### Eigenschaften

- Präzise berührungslose Temperaturmessungen von  $-20\text{ °C}$  bis  $1250\text{ °C}$  in angepassten Spektralbereichen
- Messfrequenz 50 Bilder pro Sekunde
- Kompaktgehäuse IP 54
- Ungekühlte Mikrobolometer mit  $384 \times 288$  Pixeln oder  $320 \times 240$  Pixeln
- Objektive für verschiedene Öffnungswinkel
- Echtzeit-Datenübertragung über Fast Ethernet
- Stand-alone-Betrieb ohne PC-Kopplung möglich
- Getriggerte Messwertaufnahme
- Alarm- und Grenzwertüberwachung
- Großer Dynamikbereich
- 16-Bit A/D-Wandler
- Kundenspezifische Systemlösungen inklusive Hard- und Softwareanpassungen
- Keine US-Exportlizenz erforderlich

### Anwendungen

Die Kameras PYROVIEW compact gestatten Ihnen die berührungslose Messung von zweidimensionalen Temperaturverteilungen mit hoher thermischer und räumlicher Auflösung. Die Geräte sind besonders für den stationären Dauereinsatz geeignet. Für allgemeine Messungen stehen die Spektralbereiche  $8\text{ }\mu\text{m}$  bis  $14\text{ }\mu\text{m}$  und  $3\text{ }\mu\text{m}$  bis  $5\text{ }\mu\text{m}$  zur Verfügung, während für spezielle Messungen an Gläsern  $4,8\text{ }\mu\text{m}$  bis  $5,2\text{ }\mu\text{m}$  vorgesehen ist.



### Software

Die leistungsstarke Online-Software PYROSOFT unter Windows® ermöglicht Ihnen die Kamerasteuerung und -überwachung sowie die Aufnahme, Visualisierung, Bearbeitung und Archivierung der Messdaten. Besondere Funktionen sind:

- Echtzeit-Datenspeicherung
- Zonendefinition und Alarmwertüberwachung
- Trendanalyse
- Datenexport (Text, Bitmap, Video)
- Unterstützung von Prozessschnittstellen, z.B. Profibus, analoge und digitale Ein- und Ausgänge

Zur Systemintegration steht Ihnen eine Programmierschnittstelle (Windows®-DLL) zur Verfügung.



# PYROVIEW 380 und 320 compact

## Infrarotkameras für universelle Anwendungen

Modell	Spektralbereich <sup>1</sup>	Messtemperaturbereich <sup>1</sup>	NETD <sup>2</sup>	Öffnungswinkel <sup>1</sup>
<b>PYROVIEW 380 compact (384 × 288 Pixel)</b>				
PYROVIEW 380L compact	8 µm bis 14 µm	Bereich 1: -20 °C bis 120 °C, Bereich 2: 0 °C bis 500 °C	0,08 K (30 °C, 50 Hz)	30° × 23° (optional 59° × 46°, 15° × 12°, 10° × 8° <sup>3</sup> , Makro 80 µm)
PYROVIEW 380M compact	3 µm bis 5 µm	Bereich 1: 100 °C bis 300 °C, Bereich 2: 200 °C bis 500 °C	0,5 K (200 °C, 50 Hz)	30° × 23° (optional 51° × 40°, 15° × 12°)
PYROVIEW 380G compact	4,8 µm bis 5,2 µm	Bereich 1: 200 °C bis 500 °C, Bereich 2: 400 °C bis 1250 °C	1 K (300 °C, 50 Hz)	30° × 23° (optional 51° × 40°, 15° × 12°)
PYROVIEW 380F compact	3,9 µm	600 °C bis 1250 °C	1 K (600 °C, 50 Hz)	30° × 23° (optional 51° × 40°, 15° × 12°)
<b>PYROVIEW 320 compact (320 × 240 Pixel)</b>				
PYROVIEW 320L compact	8 µm bis 14 µm	Bereich 1: -20 °C bis 120 °C, Bereich 2: 0 °C bis 500 °C	0,08 K (30 °C, 50 Hz)	25° × 19° (optional 50° × 39°, 13° × 10°, 9° × 6° <sup>3</sup> , Makro 80 µm)
PYROVIEW 320M compact	3 µm bis 5 µm	Bereich 1: 100 °C bis 300 °C, Bereich 2: 200 °C bis 500 °C	0,5 K (200 °C, 50 Hz)	25° × 19° (optional 44° × 33°, 13° × 10°)
PYROVIEW 320G compact	4,8 µm bis 5,2 µm	Bereich 1: 200 °C bis 500 °C, Bereich 2: 400 °C bis 1250 °C	1 K (300 °C, 50 Hz)	25° × 19° (optional 44° × 33°, 13° × 10°)
PYROVIEW 320F compact	3,9 µm	600 °C bis 1250 °C	1 K (600 °C, 50 Hz)	25° × 19° (optional 44° × 33°, 13° × 10°)

### Messunsicherheit<sup>2</sup>

2 K (Objekttemperatur < 100 °C) oder 2 % vom Messwert in °C

### Messfrequenz

intern 50 Hz, wählbar: 50 Hz, 25 Hz, 12,5 Hz, ...

### Einstellzeit

intern 40 ms, wählbar: 2/Messfrequenz

### Schnittstellen

Fast Ethernet (Echtzeit, 50 Hz), optional Lichtwellenleiter  
galvanisch getrennte Digitaleingänge (Trigger) und Digitalausgänge (Alarm)

### Kameragehäuse

Schutzgrad IP 54, Fotostativgewinde (1/4 Zoll), optional mit Industrie- oder Wetterschutzgehäuse und Schwenk-Neige-Kopf, ca. 1,6 kg

### Arbeitstemperatur der Kamera

-10 °C bis 50 °C

### Lagerbedingungen

-20 °C bis 70 °C, max. 95 % rel. Luftfeuchtigkeit

### Software

Steuer- und Anzeigeprogramm PYROSOFT für Windows®, kundenspezifische Anpassungen auf Anfrage

<sup>1</sup> Andere auf Anfrage.

<sup>2</sup> Angaben für schwarzen Strahler und Umgebungstemperatur 25 °C.

<sup>3</sup> NETD < 0,2 K (30 °C, 50 Hz).

Technische Änderungen vorbehalten. April 2008.

