

TIM 3000 Inspektionssonde

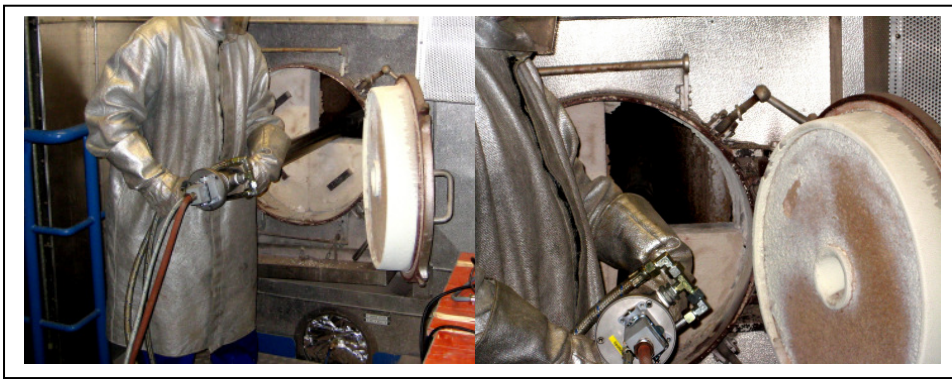
SOBOTTA

Situation: Die Beurteilung von Verschlackung und Anbackungen der Rohrpakete im zweiten und dritten Zug von Verbrennungsanlagen ist für eine effiziente Dampfproduktion wichtig. In den „dunklen“ Heizzügen betragen die Temperaturen ca. 400 °C-1000 °C. Eine Beurteilung mit TV-basierter Systemen scheitert in der Regel an der Lichtunempfindlichkeit des Sensors.

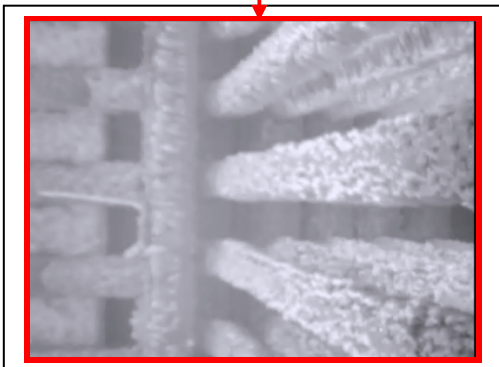
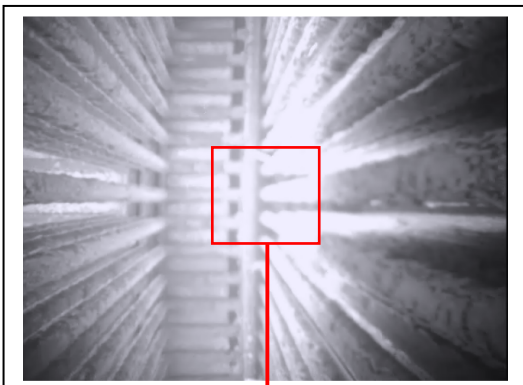
Aufgabe: - Erkennung und Visualisierung von Anbackungen an den Rohrpaketen

Lösung: Inspektionssonde TIM 3000 (Thermal Imager Länge 3000mm) für Bildgebung ab 400 °C in völliger Dunkelheit (Thermal Image) im ersten, zweiten und dritten Zug von Verbrennungsanlagen, bedingt auch Beobachtungen oberhalb des direkten Feuers möglich.

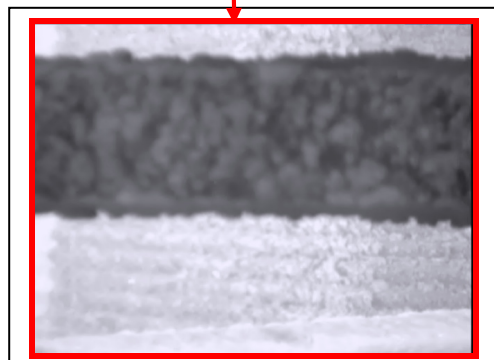
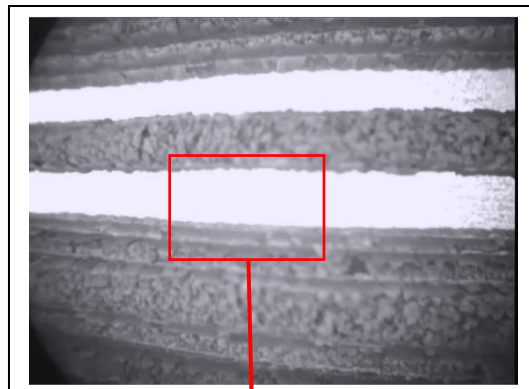
Einsatz des TIM 3000 im 2. Zug einer Müllverbrennungsanlage



Zoom ermöglicht Detailaufnahmen



Blick in den Hintergrund durch automatische Anpassung der Belichtung



TRANSMETRA GmbH

Rundbuckstrasse 2 · CH-8212 Neuhausen a. Rhf.
Tel. +41 (0)52 624 86 26 · Fax +41 (0)52 624 86 11
www.transmetra.ch · E-Mail: info@transmetra.ch