

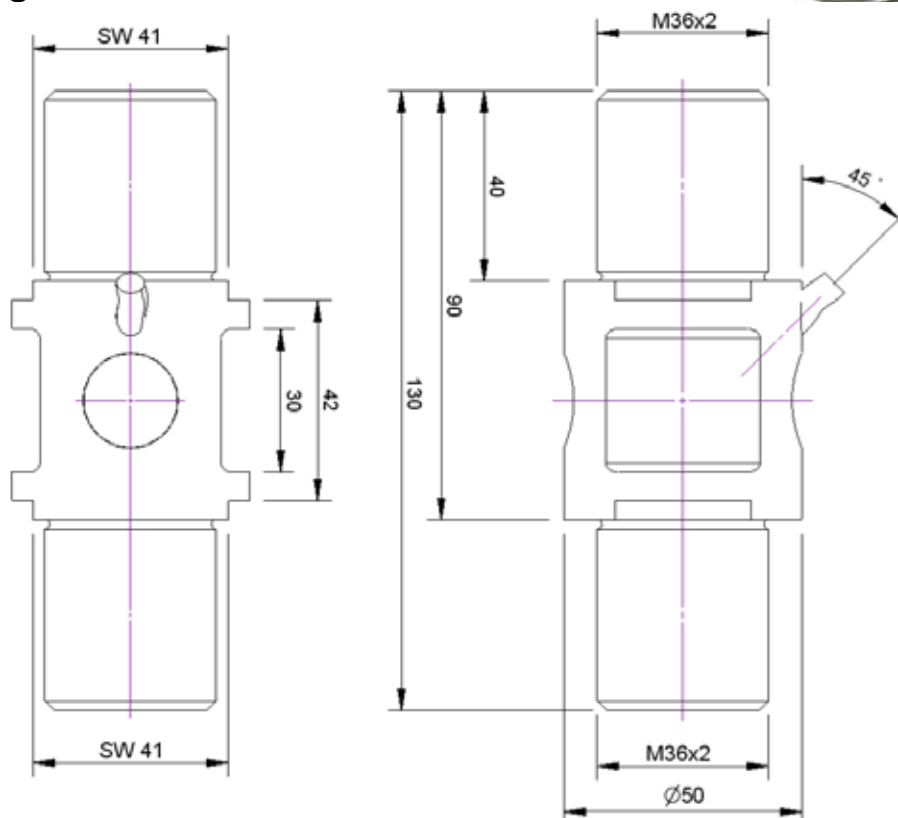
Nennlastbereich: 100kN

Der Kraftsensor KM 50z ist ein Zug-/Druck-Kraftsensor mit kompakten Abmessungen. Für die Krafteinleitung sind zwei Gewinde M36 vorgesehen. Zur Montage ist eine Schlüsselweite 41 vorgesehen.

Die Schutzart ist IP 67.



Abmessungen



Anschlussbelegung

+Us	positive Brückenspeisung	braun
-Us	negative Brückenspeisung	weiß
+U _D	positiver Brückenausgang	grün
-U _D	negativer Brückenausgang	gelb

Druckbelastung: positives Ausgangssignal

Technische Daten

Maße / Material		KM50z-100kN
Seriennummer		...
Bauform		Zug-/ Druckkraftsensor
Material		Edelstahl
Durchmesser × Höhe	mm × mm	50× 130mm
Krafteinleitung / Gewinde		2x M36
mechanische Daten		
Nennkraft(F _N)	kN	±100
Gebrauchskraft	%F _N	150
Bruchkraft	%F _N	250
Messweg bei F _N	mm	0,013
Eigenfrequenz bei 0% F _N	Hz	25000
Eigenfrequenz bei 10% F _N	Hz	440
Eigenfrequenz bei 50% F _N	Hz	200
Eigenfrequenz bei 100% F _N	Hz	140
elektrische Daten		
Nennkennwert (S _N)	mV/V @ F _N	1
Nullsignaltoleranz	mV/V	< ± 0,05
max. Speisespannung	V	10
Eingangswiderstand	Ohm	390 ± 40
Ausgangswiderstand	Ohm	350 ± 5
Isolationswiderstand	Ohm	> 5 · 10 ⁹
Anschluss 4 Leiter offen	m	5
Genauigkeit		
Genauigkeitsklassen	%	1%
Linearitätsfehler	% S _N	≤ 0,2
Umkehrspanne	% S _N	≤ 0,1
Temperaturkoeffizient des Nullsignals	%F _N /K	± 0,05
Temperaturkoeffizient des Kennwertes	% S _N /K	± 0,05
Kriechfehler (30 min)	% S _N	≤ 0,05
Temperatur		
Nenntemperaturbereich	°C	-20...+60
Gebrauchstemperaturbereich	°C	-20...+70
Lagertemperaturbereich	°C	-20...+70