

Der Kraftsensor KM 26 ist ein Membran-Kraftsensor mit kleinen Abmessungen. Er eignet sich zur Messung von Druckkräften. Der Kraftsensor wird in eine Flachsung eingepasst und gegebenenfalls mit Klebstoff fixiert. Für die Kräfteinleitung ist eine Kalotte mit Radius 40 mm vorgesehen.

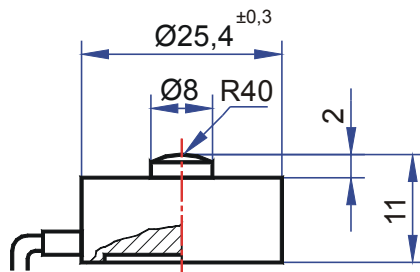
Die Schutzart ist IP 67.

Im Gegensatz zu Kraftsensoren der Baureihe KD (Doppelbalken) führen Querkräfte zu einem Messfehler.

Die Kräfteinleitung muß daher zentrisch und frei von Querkräften erfolgen.



## Abmessungen



## Anschlussbelegung

+Us	positive Brückenspeisung	rot			
-Us	negative Brückenspeisung	schwarz			Schirm: transp.
+UD	positiver Brückenausgang	grün			
-UD	negativer Brückenausgang	weiß			

## Technische Daten

Kraftsensor	Druck	
Bauform	Membran	
Durchmesser × Höhe	26 x 11	mm × mm
Krafteinleitung	Kalotte Ø8, Radius 40	mm
Befestigung		mm
Material	Edelstahl	
Genauigkeitsklasse	1	
<hr/>		
Nennkraft $F_N$	0,5 1, 2, 5, 10	kN
Gebrauchskraft	150	% $F_N$
Bruchkraft	300	% $F_N$
Grenzquerkraft	20	% $F_N$
<hr/>		
Nenntemperaturbereich	-20...+60	°C
Gebrauchstemperaturbereich	-20...+70	°C
Lagertemperaturbereich	-20...+70	°C
<hr/>		
Nennkennwert ( $S_N$ )	1,0 ± 0,2	mV/V
Nullsignaltoleranz	±5	% $F_N$
max. Speisespannung	10	V
Eingangswiderstand	380 ± 30	Ohm
Ausgangswiderstand	350 ± 2,5	Ohm
Isolationswiderstand	> 5 · 10 <sup>9</sup>	Ohm
Anschluss 4 Leiter offen	3,0	m
<hr/>		
Linearitätsfehler	≤ 0,2	% $S_N$
Umkehrspanne	≤ 0,2	% $S_N$
Temperaturkoeffizient des Nullsignals	≤ ± 0,05	% $F_N$ /K
Temperaturkoeffizient des Kennwertes	≤ ± 0,05	% $S_N$ /K
Kriechfehler (30 min)	≤ 0,5	% $S_N$