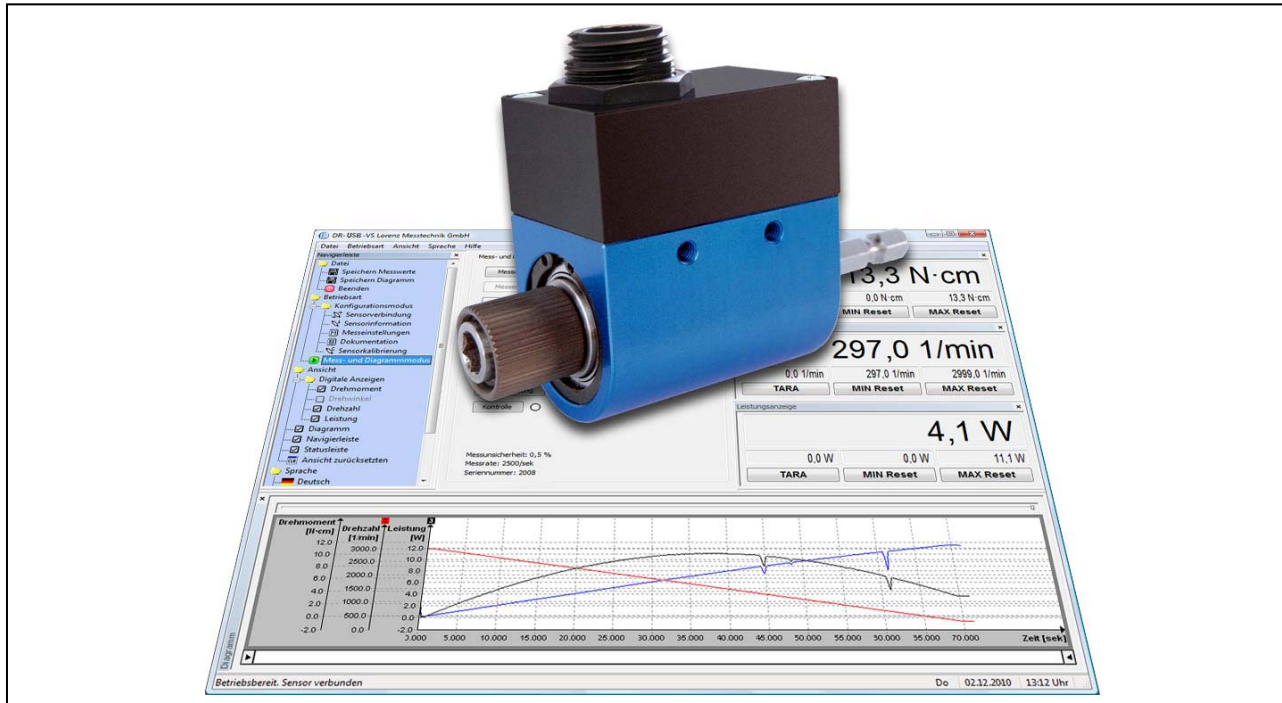


- Nenndrehmoment von 0,1 N·m ... 20 N·m
- Bis zu 2500 Messungen/s
- 16 Bit Digitalisierung direkt im Sensor
- Versorgung aus USB, ohne externes Netzteil
- Geeignet für den mobilen Einsatz mit Notebook
- Kalibrierparameter im Sensor hinterlegt
- Kontrollaufschaltung über Software
- Leistungsberechnung über Software



Dieser Sensor hat eine berührungslose und digitale Signalübertragung von Rotor zu Stator, also ohne Signalverfälschung und wartungsfrei.

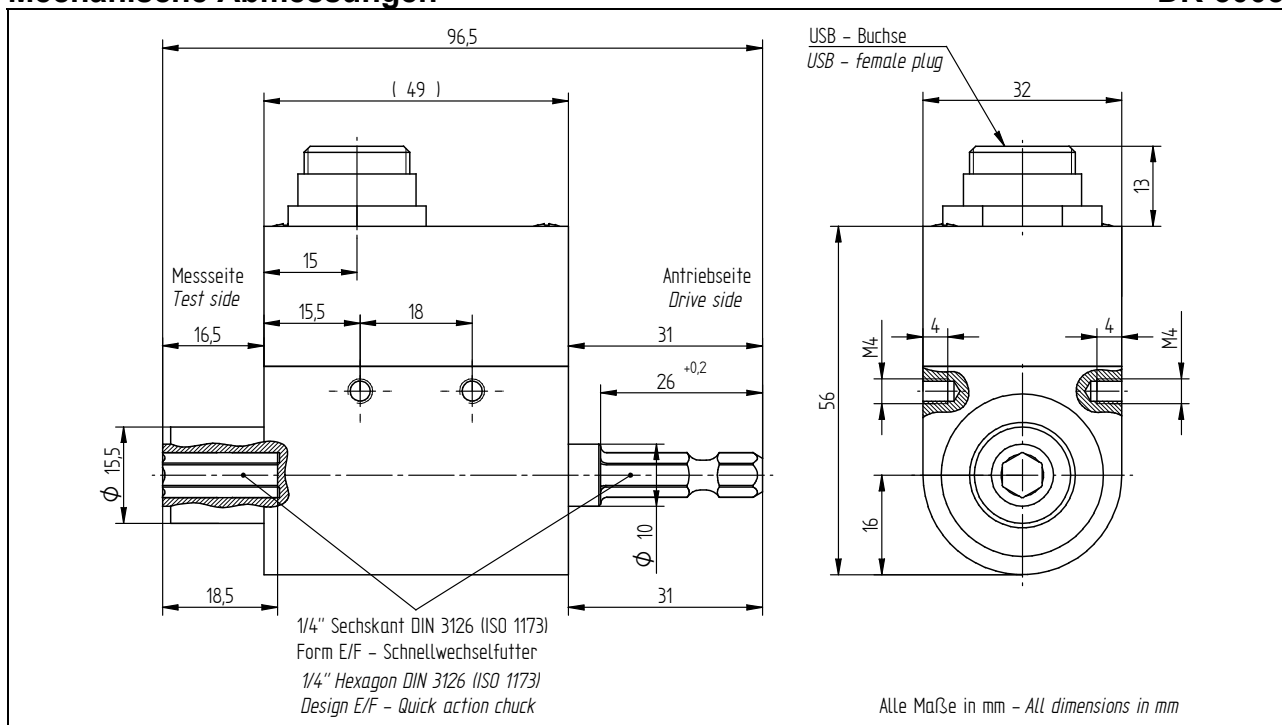
Artikelnummer	Nenndrehmoment [N·m]	Gewicht ca. [kg]	Sechskant	Grenzdrehzahl [min <sup>-1</sup> ]	Federkonstante [N·m/rad]	Massen- trägheits- moment [kg·m <sup>2</sup> ]		Eigenresonanz [Hz]	Grenzlängskraft [N]
						Antriebsseite	Messeite		
112831	0,1	0,2	1/4"	3000	18	2,6E-06	3,9E-07	1,1·10 <sup>3</sup>	43
112832	0,2	0,2		3000	18	2,6E-06	3,9E-07	1,1·10 <sup>3</sup>	39
112833	0,5	0,2		3000	112	2,6E-06	3,9E-07	2,9·10 <sup>3</sup>	170
112834	1	0,2		4000	112	2,6E-06	3,9E-07	2,9·10 <sup>3</sup>	170
112828	2	0,2		4000	285	2,6E-06	3,9E-07	4,6·10 <sup>3</sup>	240
112835	5	0,2		4000	457	2,6E-06	4,0E-07	5,8·10 <sup>3</sup>	430
112836	10	0,2		4000	516	2,6E-06	4,2E-07	6,0·10 <sup>3</sup>	570
112837	15	0,2		4000	516	2,6E-06	4,2E-07	6,0·10 <sup>3</sup>	570
112838	20	0,2		4000	516	2,6E-06	4,2E-07	6,0·10 <sup>3</sup>	570

TECHNISCHE DATEN

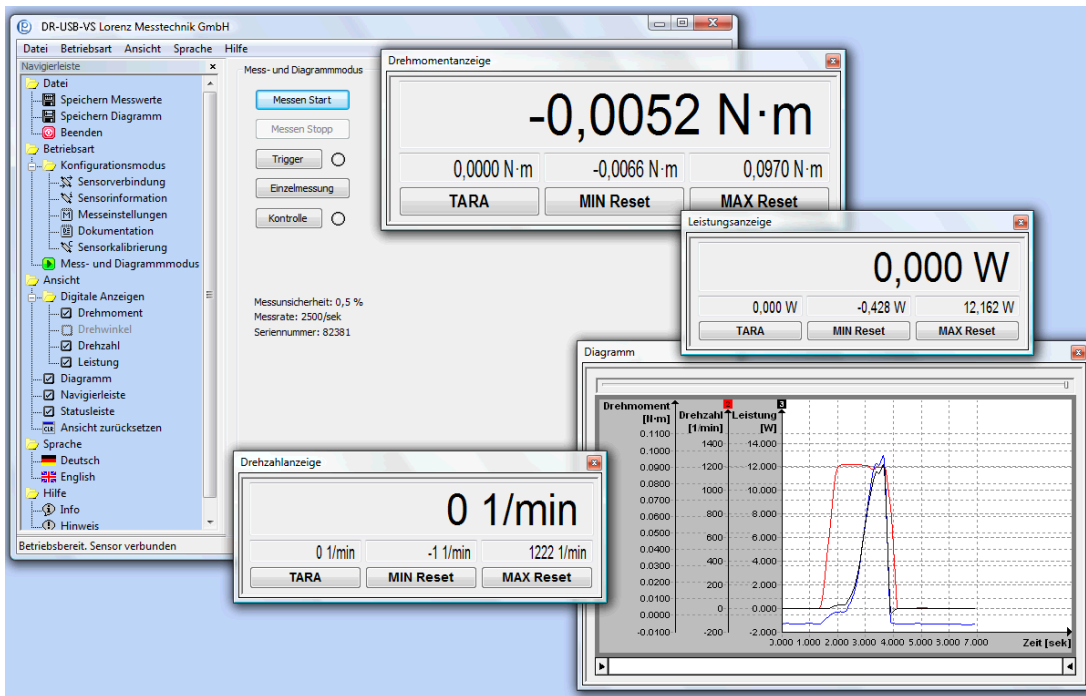
Typ		DR-3003
Genauigkeitsklasse Drehmoment	% v. E.	±0,1
Auflösung Drehzahl	min <sup>-1</sup>	1
Genauigkeit Drehzahl	% v. E.	±1
Auflösung Drehwinkel	Grad	0,25
Relative Spannweite	%	±0,02
Versorgung aus USB	V DC	4 ... 6
Stromaufnahme	mA	max. 250
Ausgangssignal Drehmoment	digits	±25.000
Ausgangssignal Drehzahl/ Drehwinkel	digits	±32.511
Eingang Kontrollaufschaltung		per Software
Messrate	kSample	2,5
Referenztemperatur	°C	+23
Nenntemperaturbereich	°C	+5 ... +45
Gebrauchstemperaturbereich	°C	0 ... +60
Lagerungstemperaturbereich	°C	-10 ... +70
Temperaturkoeffizient des Kennwertes	% v. E./K	+0,01
Temperaturkoeffizient des Nullsignals	% v. E./K	±0,02
Gebrauchsdrehmoment (statisch)	% v. E.	150
Grenzdrehmoment (statisch)	% v. E.	200
Bruchdrehmoment (statisch)	% v. E.	>300
Schwingbreite (DIN 50 100)	%	70 (Spitze - Spitze)
Schutzart (DIN EN 60529)		IP50
Elektrischer Anschluss		PX0446 IP68 B Mini USB, inkl. 3 m Anschlusskabel zum PC

Mechanische Abmessungen

DR-3003



- Komfortable Konfigurations- und Auswertesoftware
- Grafische Darstellung von Drehmoment/ Drehzahl/ Leistung oder Drehmoment/ Drehwinkel
- Automatische Skalierung der Y-Achse
- Gleichzeitige Speicherung von bis zu 3 physikalischen Größen
- Automatische Speicherfunktion der Messwerte als CSV- oder BMP- Datei



## BESCHREIBUNG

Konfigurations- und Auswertesoftware zur einfachen Auswertung und grafischen Darstellung am PC.

Die Software ermöglicht das direkte Einlesen von Messdaten in eine Textdatei im CSV- Format über den USB- Port eines PC. Damit sind weitere Auswertungen mit einem handelsüblichen Tabellenkalkulationsprogramm jederzeit möglich.

## TECHNISCHE DATEN

Typ	DR-USB-VS
Schnittstelle	USB
Protokoll	Lorenz Standardprotokoll
Systemanforderungen	ab Win2000 <sup>®1</sup> Single- Core ab 2.0 GHz (ohne Diagramm) Dual- Core ab 1.8 GHz (mit Diagramm)

Umrechnung in physikalische Größen	✓
Gleichzeitiges Messen	1 Sensor
Grafische Darstellung einer physikalischen Größe	✓
Automatisiertes oder manuelles Speichern in CSV und BMP Datei	✓
Mathematische Berechnung der mechanischen Leistung	✓
Kalibrierfunktion	✓
Rücksetzbarer Minimalwertspeicher für jede gemessene Größe	✓
Rücksetzbarer Maximalwertspeicher für jede gemessene Größe	✓
Gleitende Mittelwertbildung	✓
Tara für jede gemessene Größe	✓

<sup>1</sup> Windows<sup>®</sup> ist entweder eine eingetragene Marke oder Marke der Microsoft Corporation in den USA und/oder anderen Ländern.

Alle in diesem Dokument verwendeten Warenzeichen oder Marken weisen nur auf das jeweilige Produkt oder den Inhaber des Warenzeichens oder Marke hin. Lorenz Messtechnik GmbH erhebt damit keinen Anspruch auf andere als die eigenen Warenzeichen oder Marken.