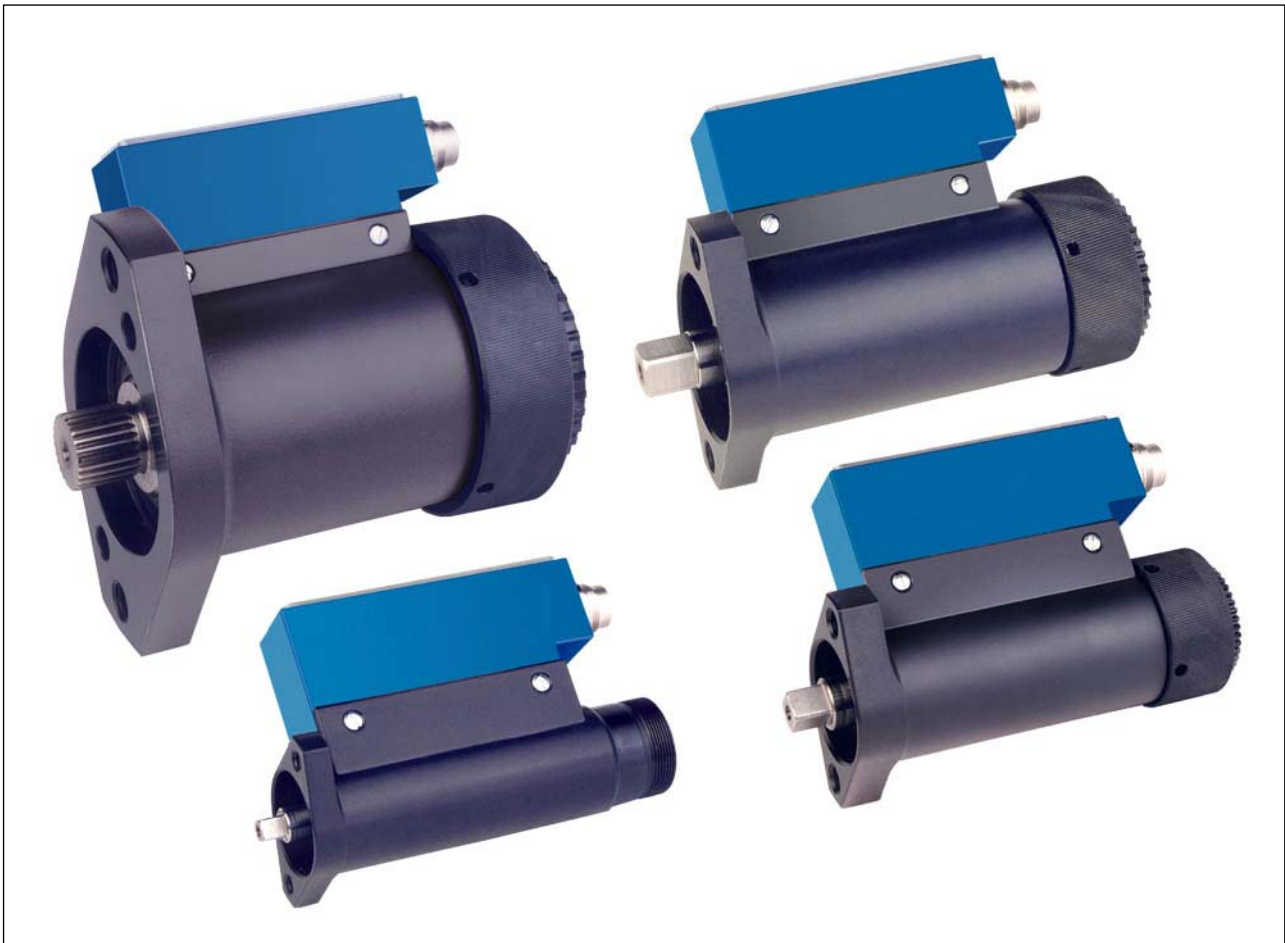


**DR-1986; DR-1987; DR-1988; DR-2124**

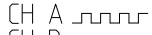
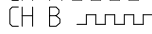
- Aktiver Ausgang  $\pm 5V$  ( $\pm 10 V$ )
  - Integrierte Drehwinkelmessung
  - Integriertes Kontrollsignal
  - Hohe Dynamik
  - Hohe Messrate 10 kSample
  - Mechanische Anbindung kompatibel zu marktüblichen Schraubsystemen
- *Active Output Signal  $\pm 5V$  ( $\pm 10 V$ )*
  - *Integrated Angle Measurement*
  - *Integrated Control Signal*
  - *High Dynamic*
  - *High Sample rate 10 kSample*
  - *Mechanical Connection compatible to Commercially Available Screw Systems*



Diese Sensoren haben eine berührungslose und digitale Signalübertragung von Rotor zu Stator, also ohne Signalverfälschung und wartungsfrei.

*These sensors have a contactless and digital signal transmission from rotor to stator, which means no signal falsification and maintenance-free.*

**TECHNISCHE DATEN - SPECIFICATIONS**

Typ - Type	DR-1986; DR-1987; DR-1988; DR-2124	
Genauigkeitsklasse - Accuracy class	% v. E - f. s.	0,3
Reproduzierbarkeit - Repeatability (DIN 1319)	%	±0,05
Versorgung - Excitation voltage	V DC	12 ... 28
Stromaufnahme - Current consumption	mA	≤60
Ausgangssignal - Output signal	V	±5
Belastbarkeit - Output current max.	mA	10 kurzschlussfest Short circuit resist.
Kontrollsignalaufschaltung - Control signal excitation	V	L <2,0; H >3,5
Kontrollsignal einstellbar - Control signal adjustable	%	80 ... 100
Messrate - Sample rate	kSample	10
Referenztemperatur - Reference temperature	°C	+23
Nenntemperaturbereich - Nominal temperature range	°C	+5 ... +45
Gebrauchstemperaturbereich - Service temperature range	°C	0 ... +60
Lagerungstemperaturbereich - Storage temperature range	°C	-10 ... +70
Temp. koeff. des Kennwertes - Temp. coeff. of sensitivity	% v. E./K - f. s./K	±0,02
Temp. koeff. des Nullsignals - Temp. coeff. of zero signal	% v. E./K - f. s./K	±0,04
Gebrauchsdrehmoment (statisch) - Service torque (static)	% v. E. - f. s.	130
Grenzdrehmoment (statisch) - Limit torque (static)	% v. E. - f. s.	150
Bruchdrehmoment (statisch) - Ultimate torque (static)	% v. E. - f. s.	>300
Schwingbreite - Bandwidth (DIN 50100)	%	70 (Spitze - Spitze) - (peak - peak)
Max. Drehzahl - Max. speed	min <sup>-1</sup>	2000
Winkelmessung, 360 Impulse 2 x TTL 90° versetzt - Angle control 360 impulses, 2 traces, 90° displaced		Rechtsdrehung - CW-turn  CH A  CH B 
Schutzart - Level of protection (DIN EN 60529)		IP50
Elektrischer Anschluss - Electrical connection		12-polig Serie 581 - 12-pin series 581

**Option - Option**

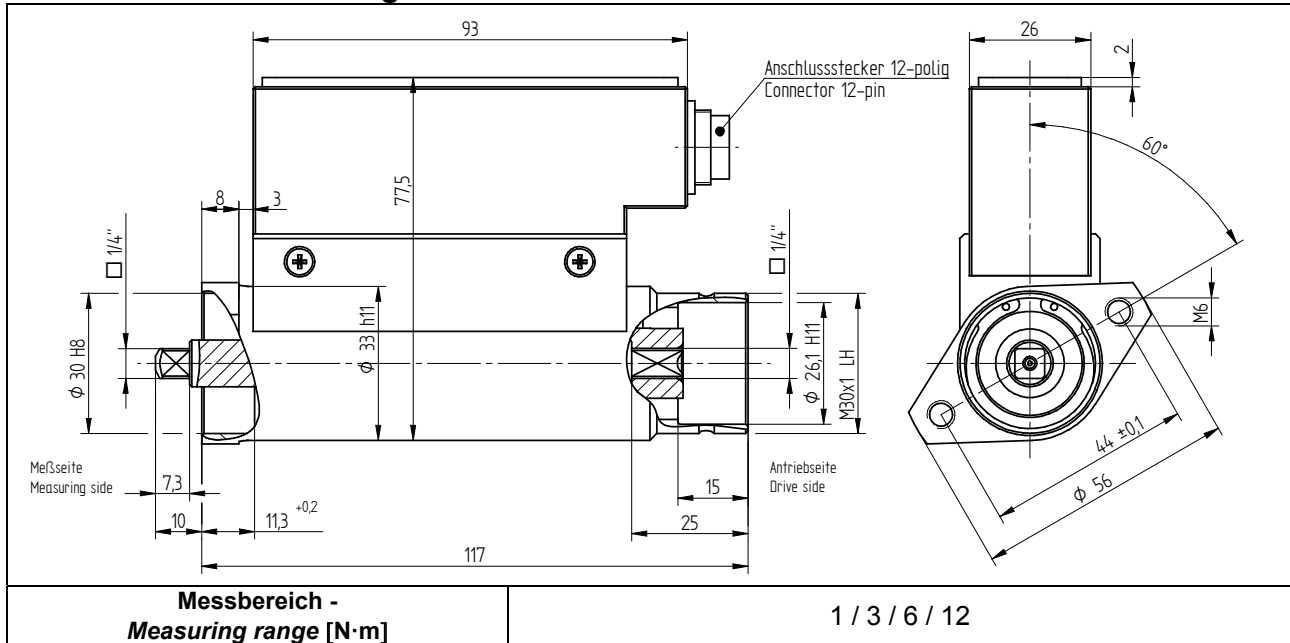
Artikel- Nr. - Article-no.	Bezeichnung - Description		
103562	Ausgangssignal - Output signal	V	±10

**Anschlussbelegung - Pin connection**

12-polig - 12-pin	DR-1986; DR-1987; DR-1988; DR-2124	
Pin A	NC	-
Pin B	Opt. Winkel B - Opt. angle B	+5 TTL
Pin C	Signal (+) - Signal (+)	±5 V (±10 V)
Pin D	Signal (GND) - Signal (GND)	0 V
Pin E	Vers. (GND) - Excitation (GND)	0 V
Pin F	Vers. (+) - Excitation (+)	12 ... 28 V DC
Pin G	Opt. Winkel A - Opt. angle A	+5 TTL
Pin H	NC	-
Pin J	NC	-
Pin K	Kontrollsignal - Control signal	L <2,0 V; H >3,5 V
Pin L	NC	-
Pin M	Gehäuse - Housing	

Mechanische Abmessungen - Dimensions

DR-1986



Mechanische Abmessungen - Dimensions

DR-1987

